



Ref: M2185 Penthouse à louer à Pedralbes BARCELONA

DESCRIPTION

Penthouse en duplex à Pedralbes avec une place de parking. Au rez-de-chaussée, il y a un hall d'entrée qui sépare la zone jour de la zone nuit. A côté, il y a des toilettes pour les invités. En accédant au salon-salle à manger, nous avons deux espaces différents avec accès à une terrasse de 12m2 orientée au sud. Le salon dispose d'une cheminée. Cuisine/salle à manger extérieure. Il y a une chambre de bonne avec des toilettes. La chambre principale est en suite avec des armoires encastrées, une baignoire et un accès au balcon. Au même étage, à côté de la suite, se trouve une chambre double. A l'étage supérieur, auquel on accède par un escalier intérieur, on trouve un espace de vie qui divise 2 chambres, une salle de bain complète avec douche et une terrasse d'environ 60m2 face à la mer. Toute la propriété est extérieure et très lumineuse car il s'agit d'un penthouse. Il y a 2 ascenseurs et 2 portes d'accès à la propriété, la principale et celle de service. Parquet. Rénové il y a quelques années. Disponible à partir de septembre.

Caractéristiques générales

Type de propriété: **Attique** m2: **190**
 m2 terrain: **0** Distance de la plage:
 Année de construction: Type de piscine:
 Vues:

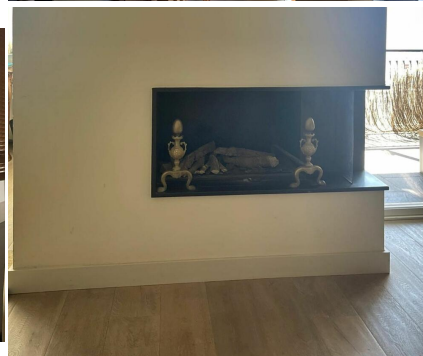
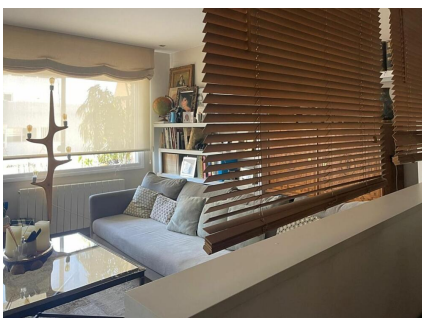
Caractéristiques

Nombre de chambres: **4** Toilettes: **0** Salle de bain avec baignoire: **2**
 Salle de douche: **0** Lits doubles: **0** Lits individuels: **0**
 Lits superposés: **0** Berceaux: **0** Canapé-lit: **0**
 Type de cuisine:

Autres caractéristiques

Accès handicapés Ascenseur

Équipement



■ C O R R E D O R M A T Ó ■

REAL ESTATE & PROPERTY MANAGEMENT
IMMOBILIÀRIA & ADMINISTRACIÓ DE FINQUES

Saison

Prix

Séjour minimum