



SA RODA  
COMPLEX RESIDENCIAL  
COSTA BRAVA - BEGUR

■ C O R R E D O R M A T Ó ■

REAL ESTATE & PROPERTY MANAGEMENT  
IMMOBILIÀRIA & ADMINISTRACIÓ DE FINQUES

# 1. UBICACIÓ

Un racó al paradís

Begur (Girona)

On les aigües de la Costa Brava es troben amb la majestuositat natural del Baix Empordà, sorgeix un lloc màgic.

Begur s'alça com una joia inigualable a la Costa Brava, fusionant la tradició amb un encant exclusiu. Les seves aigües cristal·lines i la seva bellesa natural el fan únic.



*12 exclusius habitatges, amb acabats premium i vistes panoràmiques a les Illes Medes.*

Sa Roda. Dotze exclusius habitatges adossats, amb acabats premium i vistes panoràmiques a les Illes Medes. Un racó al paradís on les aigües de la Costa Brava es troben amb la majestuositat natural del Baix Empordà, sorgeix un lloc màgic. Begur s'aixeca com una joia inigualable a la Costa Brava, fusionant la tradició amb un encant exclusiu. Les seves aigües cristal·lines i la seva bellesa natural ho fan únic. Contemplar a través de la finestra i perdre's al blau infinit del mar, admirar les protegides Illes Medes o els exuberants paisatges que pinten l'Empordà. En obrir la porta, et submergeixes en un estil de vida Mediterrani relaxat, et delectes amb una deliciosa gastronomia que fusiona el millor de la regió i et submergeixes a les platges més paradisiàques de la costa catalana. La singularitat de Begur ha inspirat la creació de Sa Roda des dels inicis. Els arquitectes del projecte van fer una anàlisi exhaustiva del paisatge, assegurant una integració harmoniosa dels habitatges amb el seu entorn. El resultat és una fusió perfecta entre l'arquitectura i l'entorn, que reflecteix un compromís profund amb la preservació i el respecte pel paisatge. Sa Roda es distingeix per la seva arquitectura interior subtil i elegant, de tradició avantguardista. Cada estança combina línies netes, materials d'alta qualitat i una paleta de colors sofisticada. Aquest enfocament crea espais interiors que irradien luxe i simplicitat, incorporant mobles i accessoris que reflecteixen una estètica contemporània i refinada, brindant un ambient exclusiu i acollidor. Cada habitatge incorpora electrodomèstics d'última generació, taulells de superfícies resistents, marbres i granits, aixetes de disseny i revestiments d'alta gamma creant un ambient sofisticat, convertint un habitatge de luxe no tan sols en alguna cosa opulenta sinó en una experiència de vida.

## 2. LIFE STYLE

Bellesa mediterrània  
Entorn

Contemplar a través de la finestra i perdre's al blau infinit del mar, admirar les protegides Illes Medes o els exuberants paisatges que pinten l'Empordà.

En obrir la porta, et submergeixes en un estil de vida mediterrani relaxat, et delectes amb una deliciosa gastronomia que fusiona el millor de la regió i et submergeixes a les platges més paradisiàques de la costa catalana.



# 3. ARQUITECTURA

## Arquitectura geològica

### Construcció

La singularitat de Begur ha inspirat la creació de vida a Sa Roda des dels inicis. Els arquitectes del projecte van fer una anàlisi exhaustiva del paisatge, assegurant una integració harmoniosa dels habitatges amb el seu entorn.

El resultat és una perfecta fusió entre arquitectura i medi ambient, que reflecteix un compromís profund amb la preservació i el respecte pel paisatge.



## Cimentació i estructura

Contencions de terres: a base de murs de formigó armat a doble cara, recolzats al pla de fonamentació.

Estructura horitzontal – forjats: mitjançant lloses alleugerides bidireccionals de formigó armat.



## Coberta

Coberta plana transitable, Panell aïllament acústic EPS, impermeabilització doble capa a base de làmines asfàltiques, aïllament tèrmic mitjançant capa de Polièsti-re extruït; acabat de rajola de gres.

## Façana

Façana amb revestiment exterior continu de morter amb acabats segons el tractament de color establert a la carta cromàtica prescrita a les Ordenances Municipals Reguladores de l'Edificació del Municipi de Begur.

Murs de façana de separació entre vivendes: Murs de formigó armat revestits amb pedra natural de Begur, segons plànols d'alçats.



## Interior subtil i elegant Tradició vanguardista

Cada estança combina línies netes, materials d'alta qualitat i una paleta de colors sofisticada.

Aquest enfocament crea espais interiors que irradien luxe i simplicitat, incorporant mobles i accessoris que reflecteixen una estètica contemporània i refinada, brindant un ambient exclusiu i acollidor.

## Fusteria exterior

Fusteria d'alumini lacat, amb perfils proveïts de ruptura de pont tèrmic i doble vidre tipus Climalit.

Persianes enrotllables motoritzades d'alumini amb aïllament tèrmic.

## Serralleria exterior

Baranes de façana de 110 cm d'alçada, d'acer lacado en color blanc, segons les condicions estètiques i de tractament de façanes de les ordenances municipals.

Portes automàtiques de vehicles i tanca en accés des de carrer amb reixa de perfils metàl·lics.

Pèrgoles a terrasses d'habitatges, formades per perfils tubulars d'acer, lacats de color blanc.



# 4. TIPUS D'HABITATGE

## Cada detall compta

Cada habitatge incorpora electrodomèstics d'última generació, taulells de superfícies resistents i fàcil neteja, armaris amb sistemes d'emmagatzematge intel·ligents i aixetes de disseny ergonòmic són elements clau. Això crea un espai culinari eficient i estèticament atractiu per a la vida contemporània.

## Cuina

Mobiliari de cuines de la marca Porcelanosa, mode-los Emotions E4.70, compost per meduls baixos i Electrodomèstics integrats.

Taulell de porcelànica XTONE de la casa Porcelanosa.

Cuina equipada amb electrodomèstics de la marca SIEMENS:

Rentaplats integrat

Nevera integrada

Placa de coció

Forn multifunció

Micrones

Campana de sostre integrada de la casa PANDO

Aigüera en acer inoxidable, model Andano 700 U o similar

Aixetes cuina sèrie Round de Noken.



## Fusteria interior

Porta d'entrada al habitatge de seguretat, amb dues xa-pas d'acer galvanitzat d'1 mm i acabada xapada amb fusta, amb fix lateral de vidre d'alta seguretat amb lamel·les de fusta segons disseny de fusteries.

Porta de pas interior en blanc, tanca i manetes d'acer inoxidable.

Armaris per encastar de taulerDM prelacades en blanc amb barres de penjoll.

Revestiment interiors

Els paviments seran gran format de gres porcelànic de la casa Porcelanosa.

Parets: Plaques de guix laminat pintat.

Parets banys: Peces de gran format de gres porcelànic de la casa Porcelanosa.

Sostres: Fals sostre continu amb plaques de guix laminat pintat.

## Compartimentació interior

Separació vertical entre habitatges de 25 cm de gruix total i compost de placa de guix laminat+aiïllament.

Tancaments interiors de l'habitatge compost per placa de guix laminat.

Les plaques de guix laminat seran tipus hidròfugues a les estances humides.

Serralleria interior

Barana en buit d'escala mitjançant el sistema de barana modular GlassFit CC-775 "COMENÇA" o similar, sense passamans, amb adaptador lateral d'acer inoxidable AISI 316.

# 5. MATERIALS



# 5. MATERIALS

## Materials sostenibles

### Primeres qualitats naturals

Marbres i granits, aixetes de disseny i revestiments d'alta gamma creen un ambient sofisticat. Aquests banys ofereixen una experiència relaxant i luxosa, fusionant estètica i funcionalitat per a un oasi de benestar.



## Instal·lacions

Un habitatge de luxe no es limita a l'opulència; és una experiència de vida sublim. Representa la fusió de disseny meticulós i detalls impecables.

## Fontaneria i sanejament

Instal·lació per a aigua freda i calenta mitjançant conductes de polietilè reticulat.

Calefacció, climatització i aigua calenta sanitària

Per a la producció d'aigua calenta sanitària així com per a la refrigeració a l'estiu i la calefacció a l'hivern, s'emprarà un sistema d'instal·lació d'Aerotèrmia amb el suport de plaques fotovoltaïques emplaçades a la coberta.

## Banys

Bany principal

Aixetes: de Porcelanosa, termostàtiques a les dutxes.

Plat dutxa ocult de la casa Porcelanosa i mampara fixa amb vidre de seguretat

Mobiliari: suspès amb doble calaixera i taulells de Krypton de la casa Porcelanosa

Banys secundaris

Aixetes: de la casa Porcelanosa, termostàtica a les dutxa (tipologia amb dutxa)

Plat dutxa: model Slate de la casa Porcelanosa (tipologia amb dutxa) mampara fixa amb vidre de seguretat i tractament anticalç.

Mobiliari: suspès amb doble calaixera i taulells de Krypton de la casa Porcelanosa.



La distribució de l'aire condicionat fred i calor, es realitzarà amb conductes amb reixetes d'impulsió i tornada, a la sala d'estar i a les habitacions.

Es disposa complementàriament de sistema de ventilació mecànica a l'interior de l'habitatge amb màquina de ventilació hidrorregulable.

Instal·lació fotovoltaica

Es disposa d'instal·lació de plaques fotovoltaïques per a la producció elèctrica de l'habitatge, situades a la planta coberta.

# 5. MEMÒRIA GENERAL DE QUALITATS

## FONAMENTACIONS I ESTRUCTURA

- Fonaments: segons els resultats extrets de l'Estudi Geotècnic
- Contencions de terres: a base de murs de formigó armat a doble cara, recolzats al pla de fonamentació
- Estructura portant: Elements portants verticals a base de pilars de formigó armat.
- Estructura horitzontal – forjats: mitjançant lloses alleugerides bidireccionals de formigó armat.
- Un organisme de control tècnic independent garanteix la perfecta execució de l'estructura, que queda coberta, a més per l'assegurança decennal.

## COBERTES

Coberta plana transitable, composta per: Formació de pendents mitjançant formigó alleugerit; Panell aïllament acústic EPS elastificat de baixa conductivitat tèrmica amb làmina antipunxonament, impermeabilització doble capa a base de làmines asfàltiques, aïllament tèrmic mitjançant capa de Polièstirè extruït; acabat de rajola degres

## FAÇANES

Façana amb revestiment exterior continu de morter amb acabats segons el tractament de color establert a la carta cromàtica prescrita a les Ordenances Municipals Reguladores de l'Edificació del Municipi de Begur; fulla principal de fàbrica de maó ceràmic perforat (gero) d'alta densitat; aïllament tèrmic, format per sistema Fixrock 50mm+ llana mineral, de 60 mm de guix; trasdosat autoportant lliure, realitzat amb una placa de guix laminat, cargolada directament a una estructura autoportant de perfils metàl·lics formada per guies i muntants, amb aïllament tèrmic de llana mineral de 50mm i acabat interior: Pintura plàstica textura llisa, color blanc, acabat mat, mà de fons i dues mans dacabat.

Murs de façana de separació entre vivendes: Murs de formigó armat revestits amb pedra natural de Begur, segons plànols d'alçats.

## FUSTERIA EXTERIOR

Fusteria d'alumini lacat, amb perfils proveïts de trencament de pont tèrmic i doble vidre tipus Climalit sota emissiu, amb butiral transparent de lluna reflectora de control solar.

Persianes enrotllables motoritzades d'alumini amb aïllament tèrmic.

## SERRALLERIA EXTERIOR

Separació vertical entre habitatges de 25 cm de gruix total i compost de placa de guix laminat+ aïllament de llana mineral de 50 mm+ fulla de fàbrica de maó perforat (gero) + aïllament de llana mineral de 50 mm + placa de guix laminat.

- Tancaments interiors de l'habitatge compost per placa de guix laminat tipus Pladur N 15mm + estructura autoportant de perfils metàl·lics formada per muntants i canals de 48 mm, amb aïllament de llana mineral de 50mm + placa de guix laminat tipus Pladur N 15mm.

- Les plaques de guix laminat seran tipus hidròfugues a les estances humides.



## FUSTERIA INTERIOR

La porta dentrada a la vivenda de seguretat, amb dues xapes d'acer galvanitzat de 1 mm i acabada xapada amb fusta, amb fix lateral de vidre alta seguretat amb lamelles de fusta segons disseny de fusteries.

- Porta de pas interior abatible, cega, d'un full de tauler de MDF, prelacat en blanc, llisa; galços de MDF; tapajuntes de MDF a les dues cares. Fins i tot frontisses, ferratges de penjar, de tancament i manetes d'acer inoxidable.
- Portes de pas interiors corredisses prelacades en blanc, llisa; galços de MDF; tapajuntes de MDF a les dues cares. Fins i tot tiradors amb maneta per tancament d'acer inoxidable.
- Armaris per encastar de taulerDM prelacades en blanc amb barres de penjolls.

## SERRALLERIA INTERIOR

Barana en buit d'escala mitjançant Sistema de barana modular GlassFit CC-775 "COMENÇA" o similar, sense passamans, amb adaptador lateral d'acer inoxidable AISI 316, acabat polit efecte mirall, d'alçada màxima 90 cm, per a vidre temperat laminat de seguretat, compost per dues llunes unides mitjançant quatre làmines incolores de butiral de polivinil.

## REVESTIMENTS INTERIORS

Estar-menjador - cuina

- Paviment: gran format de gres porcellànic de la casa Porcelanosa, model Nobu Arce o similar
  - Parets: Plaques de guix laminat pintat
  - Sostre: Fals sostre continu amb plaques de guix laminat pintat
- Vestíbul - passadís
- Paviment: gran format de gres porcellànic de la casa Porcelanosa, model Nobu Arce o similar

Parets: Plaques de guix laminat pintat

- Sostre: Fals sostre continu amb plaques de guix laminat pintat

Dormitoris

- Paviment: gran format de gres porcellànic de la casa Porcelanosa, model Nobu Arce o similar
  - Parets: Plaques de guix laminat pintat
  - Sostre: Fals sostre continu amb plaques de guix laminat pintat
- Bany principal - suite
  - Paviment: gran format de gres porcellànic de la casa Porcelanosa, model Nobu Arce o similar
  - Parets: Combinació segons disseny, de peces gran format de gres de la casa porcellanosa, models Calicatta Gold Polished i Nobu Arce o similar.
  - Sostre: Fals sostre continu amb plaques de guix laminat hidròfug pintat
  - Bany 1 (en tipologia habitatges cantoners) o lavabo (en habitatges centrals) Planta Primera
  - Paviment: gran format de gres porcellànic de la casa Porcelanosa, model Nobu Arce o similar
  - Parets: gran format de gres porcellànic de la casa Porcelanosa, model Savannah Topo o similar
  - Sostre: Fals sostre continu amb plaques de guix laminat hidròfug pintat
  - Bany 2 Planta Baixa
  - Paviment: gres porcellànic de la casa Porcelanosa, model Nobu Arce o similar
  - Parets: gran format de gres porcellànic de la casa Porcelanosa, model Savannah Topo o similar
  - Sostre: Fals sostre continu amb plaques de guix laminat pintat
  - Bany 3 (en habitatges centrals)
  - Paviment: gres porcellànic de la casa Porcelanosa, model Nobu Arce o similar
  - Parets: gran format de gres porcellànic de la casa Porcelanosa, model Savannah Topo o similar
  - Sostre: Fals sostre continu amb plaques de guix laminat pintat
- safareig - planxa
- Paviment: gres porcellànic de la casa Porcelanosa, model Botega Caliza o similar
  - Parets: gran format de gres porcellànic de la casa Porcelanosa, model Botega Caliza o similar
  - Sostre: Fals sostre continu amb plaques de guix laminat pintat
- Terrasses
  - Paviment terrassa: gres porcellànic, de la casa Porcelanosa, model Nobu Arce o similar
  - Coberta - aparcament
  - Paviment: rajoles ceràmiques Gres de Breda.
  - Escales
- Paviment: gres porcellànic de la casa Porcelanosa

## CUINES

Mobiliari de cuines de la marca Porcelanosa, models Emotions E4.70, compost per meduls baixos i de columna Preparats per rebre els Electrodomèstics integrats

- Taulell de porcelànica XTONE de la casa Porcelanosa
- Cuina equipada amb electrodomèstics de la marca SIEMENS:
- Rentaplats integrat
- Nevera integrada
- Placa de coció
- Forn multifunció
- Microones
- Campana de sostre integrada de la casa PANDO
- Aigüera en acer inoxidable, model Andana 700 U o similar
- Aixetes cuina sèrie Round de Noken

## BANYS

Sanitaris: de la casa Porcelanosa

- Aixetes: de la casa Porcelanosa, termostàtiques a les dutxes.
- Plat dutxa: Shower Deck, plat de dutxa ocult de la casa Porcelanosa
- Mampara: fixa amb vidre de seguretat i tractament anticalç.
- Mobiliari: suspès amb doble calaixera i taulells de Krion de la casa Porcelanosa

Bany 1 (en tipologia habitatges cantoners) o Lavabo (en habitatges centrals) Planta Primera

Bany principal – suite

Sanitaris: de la casa Porcelanosa

- Aixetes: de la casa Porcelanosa, termostàtiques a les dutxes.
- Plat dutxa: Shower Deck, plat de dutxa ocult de la casa Porcelanosa
- Mampara: fixa amb vidre de seguretat i tractament anticalç.
- Mobiliari: suspès amb doble calaixera i taulells de Krion de la casa Porcelanosa

Bany 2 Planta Baixa

Sanitaris: de la casa Porcelanosa

- Aixetes: de la casa Porcelanosa, termostàtica a les dutxa.
- Plat dutxa: model Slate de la casa Porcelanosa
- Mampara: fixa amb vidre de seguretat i tractament anticalç.
- Mobiliari: suspès amb doble calaixera i taulells de Krion de la casa Porcelanosa

Baño 3 (en viviendas centrales)

Sanitaris: de la casa Porcelanosa

- Aixetes: de la casa Porcelanosa, termostàtica a les dutxa.
- Plat dutxa: model Slate de la casa Porcelanosa
- Mampara: fixa amb vidre de seguretat i tractament anticalç.
- Mobiliari: suspès amb doble calaixera i taulells de Krion de la casa Porcelanosa

## INSTAL·LACIONS

FONTANERIA I SANEJAMENT

Instalación para agua fría y caliente mediante conductos de polietileno reticulado.

- Se dispone de tomas de agua en plantas cubierta y en jardín

## CALEFACCIÓ, CLIMATITZACIÓ I AIGUA CALENT SANITÀRIA

Per a la producció d'aigua calenta sanitària així com per a la refrigeració a l'estiu i la calefacció a l'hivern, es farà servir un sistema d'instal·lació d'Aerotèrmia amb el suport de plaques fotovoltaïques emplaçades a la coberta.

- Els sistemes d'aerotèrmia permeten la generació de calefacció, refrigeració i aigua calenta sanitària gràcies a la tecnologia de la bomba de calor aerotèrmica. L'energia necessària per escalfar l'habitatge procedeix de dues fonts: un 20-25% del subministrament elèctric i el 75-80% restant de l'aire exterior de forma gratuïta, cosa que permet una ràpida amortització de la instal·lació.
- El control de la calefacció/refrigeració es farà a través de termòstat programable a l'estar-menjador i als dormitoris.
- La distribució de l'aire condicionat fred i calor, es realitzarà amb conductes amb reixetes d'impulsió i tornada, a la sala d'estar i a les habitacions.
- Es disposa complementàriament de sistema de ventilació mecànica a l'interior de l'habitatge amb màquina de ventilació hidroregulable en sostres falsos i distribució per conductes fins als locals humits de l'habitatge.

## INSTAL·LACIÓ FOTOVOLTAICA

Es disposa d'instal·lació de plaques fotovoltaïques per a la producció elèctrica de l'habitatge, situades a la planta coberta. La distribució del camp fotovoltaic es realitzarà sobre la base de l'equip inversor instal·lat.

- L'energia produïda que no sigui autoconsumida, s'injectarà a la xarxa elèctrica just al moment de la seva generació.

## ELECTRICITAT

Els habitatges tenen electrificació elevada de 9,2 KW

- Les estances tenen mecanismes de disseny en color blanc de primera qualitat, suficients per garantir l'ús òptim de cadascuna de les superfícies que componen l'habitatge.
- Els habitatges disposen de preses de televisió, FM i telèfon o internet a totes les estances, excepte als banys. Així mateix, es disposa de vídeo porter electrònic per a l'obertura de les portes d'accés.
- Al jardí i a la terrassa de planta primera i a planta coberta, s'ha previst una presa elèctrica estanca i instal·lació de punt de llum.

## TELECOMUNICACIONS

Els habitatges es lliuren amb instal·lació d'antena per a la recepció de canals digitals, preses de TV (TDT i satèl·lit) / Ràdio (FM i digital) a totes les estances, excepte banys; preses de telèfon/dades a totes les estances excepte banys; i pre instal·lació de fibra òptica.

## LLAR DE FOC

Xemeneia model Capella de la casa DAE o similar, en acer pintada amb pintura anticorrosiva, amb extracció de fums directa a coberta.

# ASCENSOR

Instal·lació d'ascensor elèctric per a habitatge unifamiliar, amb parada a les 3 plantes de l'habitatge, de manteniment reduït i mínim consum.

# PISCINA I AJARDINAMENT EXTERIOR

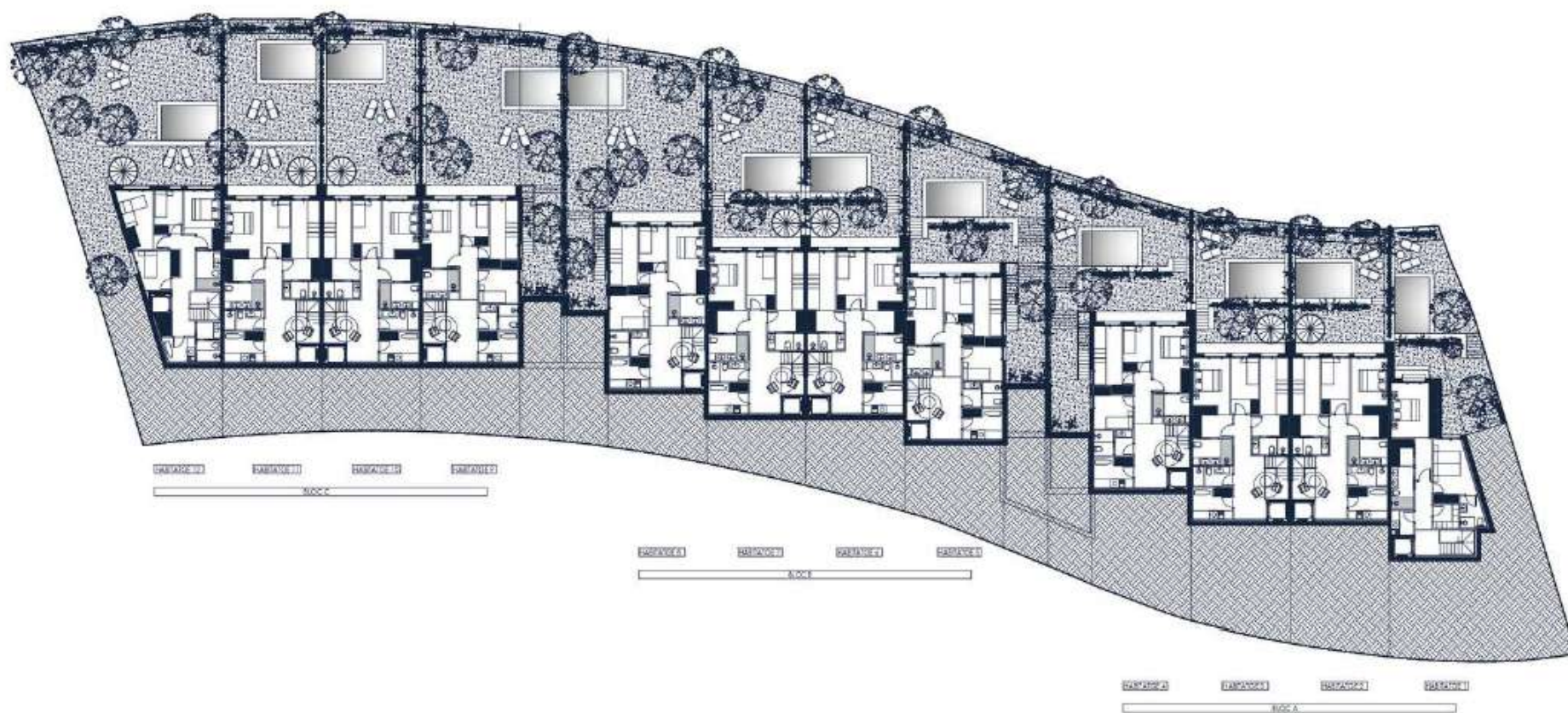
Piscina privativa per a cada habitatge al jardí.

Tancaments laterals de parcel·la realitzats mitjançant tanca amb malla de simple torsió reforçada, segons les especificacions de les ordenances d'edificació municipals.

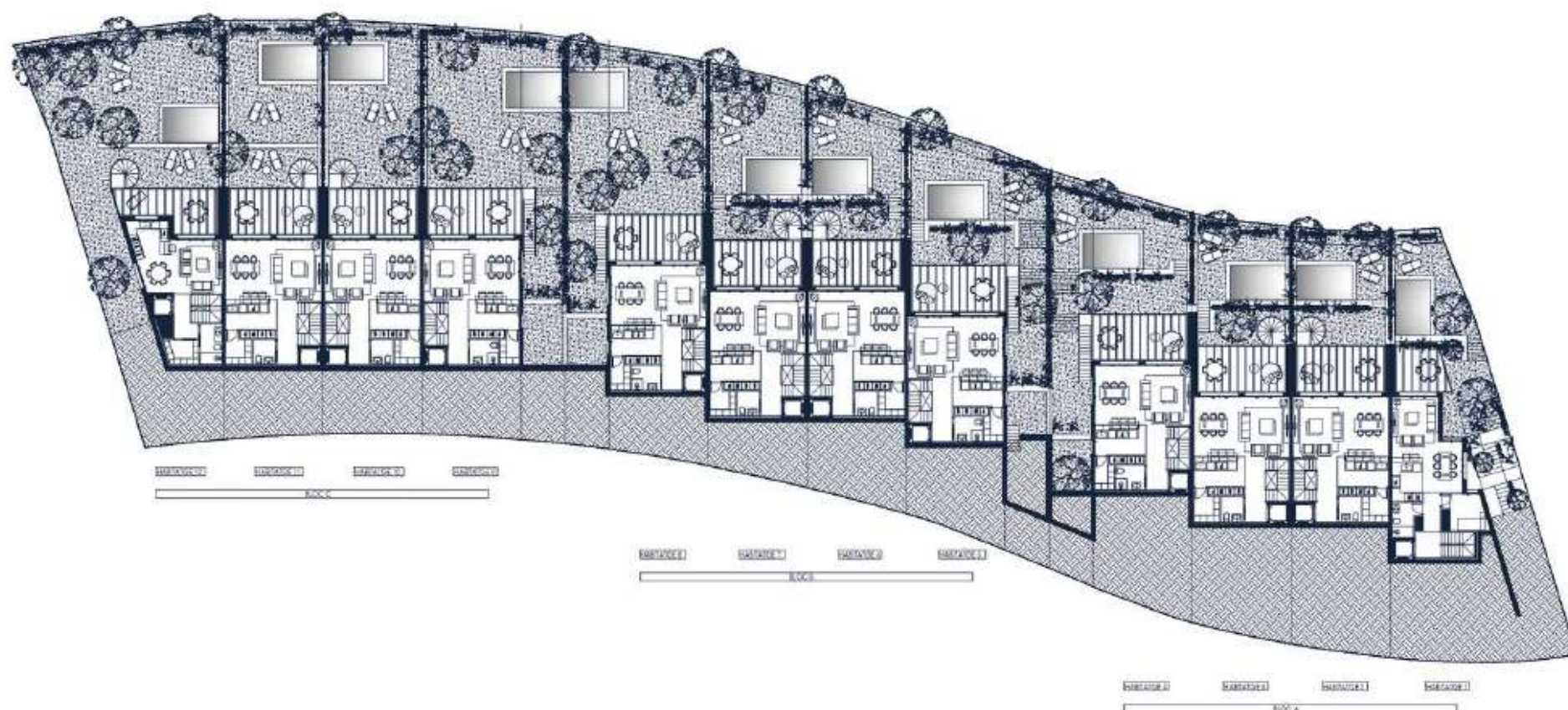
- Espai enjardinat exterior adaptat a la topografia original segons les especificacions de les ordenances i amb murets de contenció revestits de pedra del país.

# 5. PLÀNOLS

## PLANTA BAIXA

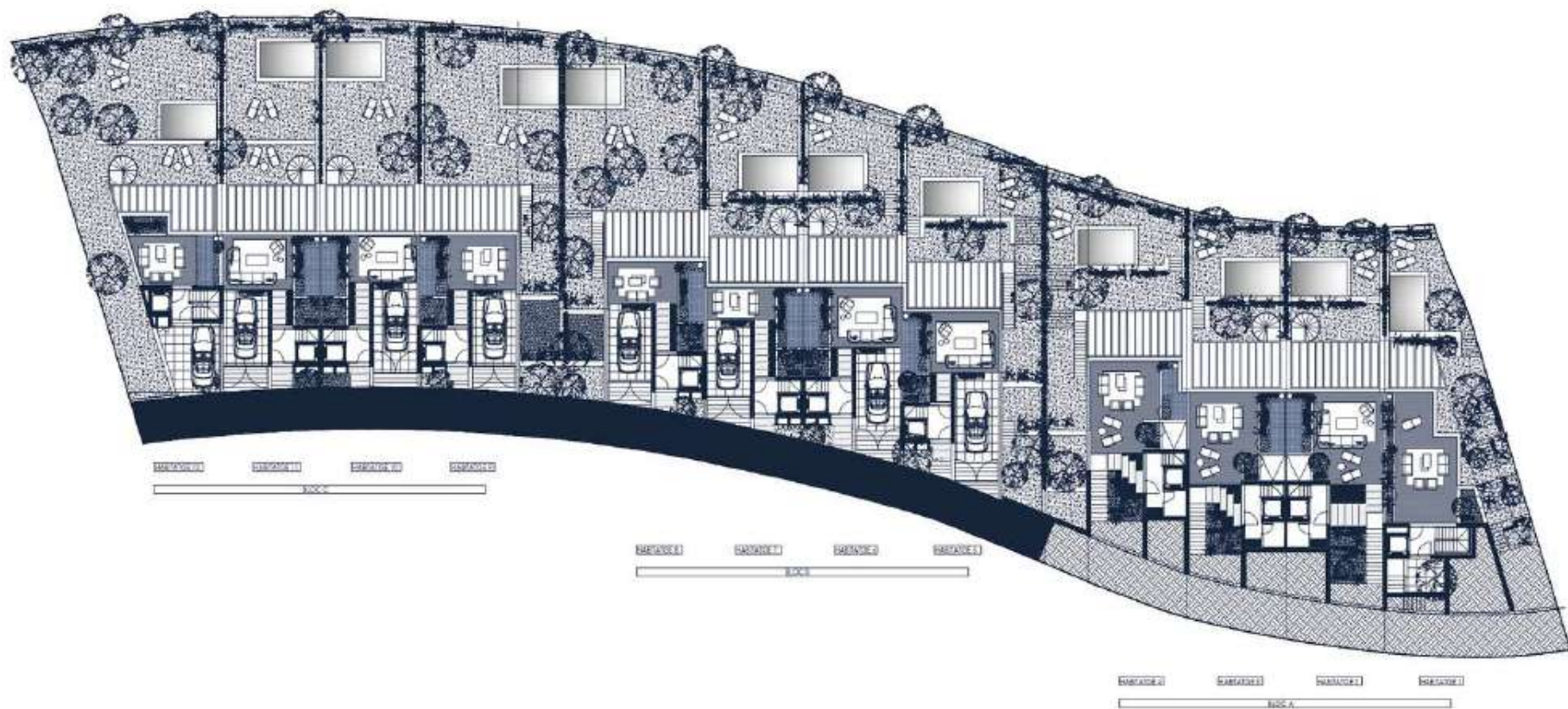


## PLANTA PIS

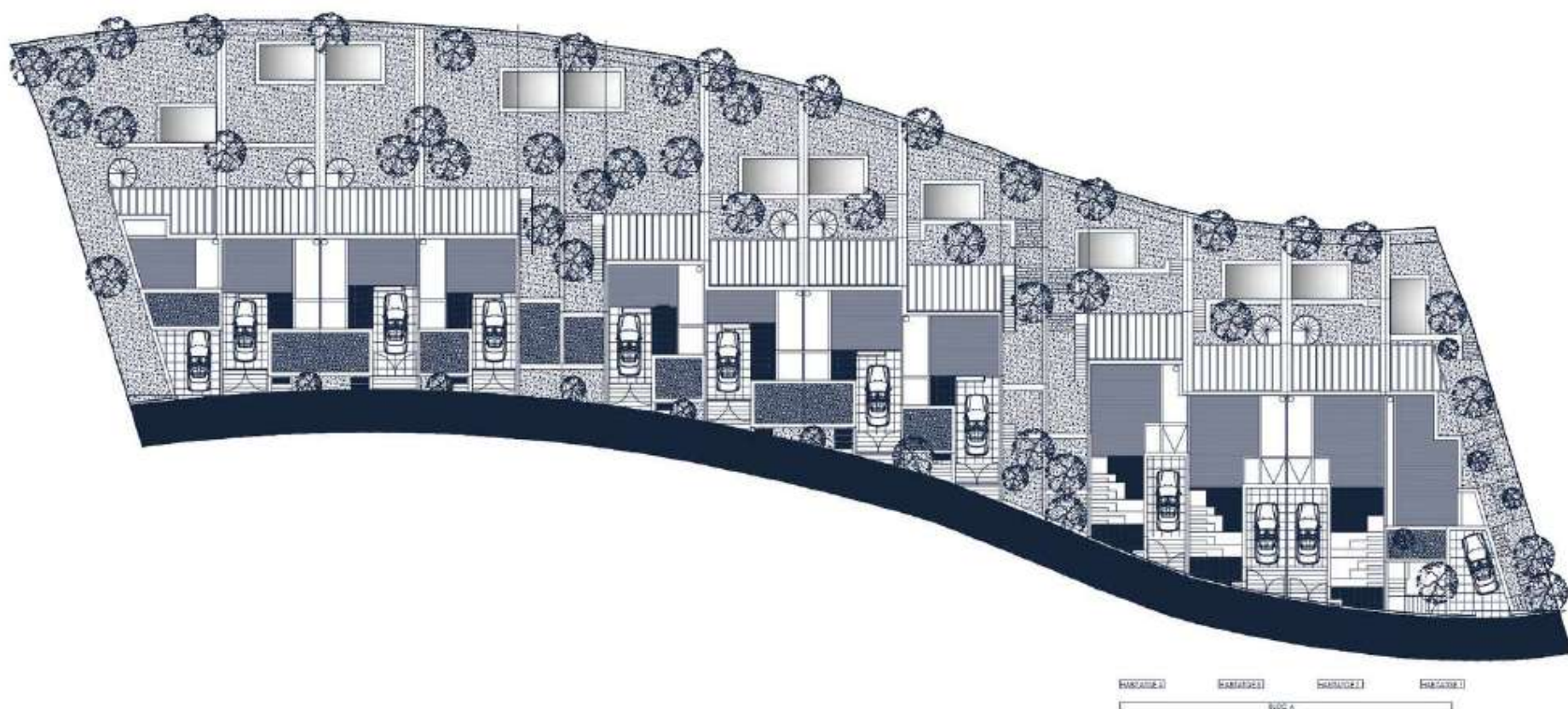


# 5. PLÀNOLS

## PLANTA ACCÉS



## PLANTA PARCEL·LA



# CASA 1

# 850.000€

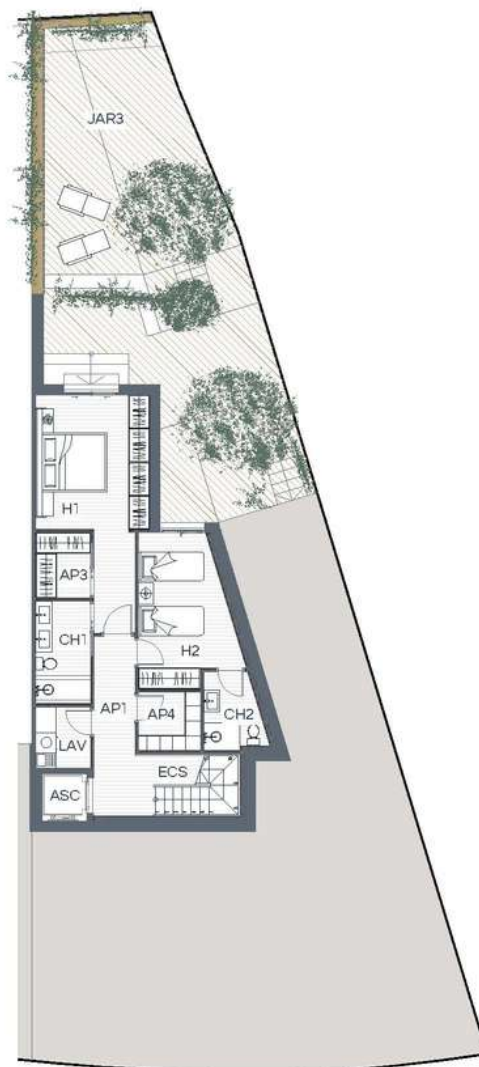
Dirección | Carrer Lluís Miró i Plaja 76, Begur, Costa Brava  
Superficies útiles 207,47m<sup>2</sup>

Proyecto Complejo residencial Sa Roda life  
Escala | 1/150  
Plano | Vivienda 01

## Vivienda n°01

Superficie útil interior/exterior 207,47m<sup>2</sup>  
Superficie zona jardín/piscina 124,46m<sup>2</sup>  
Superficie construida 161,01m<sup>2</sup>

E	Entrada	3,51m <sup>2</sup>
ESC	Escalera	2,21m <sup>2</sup>
ASC	Ascensor	1,77m <sup>2</sup>
ECC	Estar-Comedor-Cocina	29,98m <sup>2</sup>
H3	Dormitorio 3	7,97m <sup>2</sup>
CH3	Baño 3	4,42m <sup>2</sup>
AP2	Pasillo 2	7,21m <sup>2</sup>
ESC	Escalera	4,43m <sup>2</sup>
ASC	Ascensor	1,77m <sup>2</sup>
H1	Dormitorio Pral.	16,53m <sup>2</sup>
H2	Dormitorio 2	11,11m <sup>2</sup>
VST	Vestidor	3,02m <sup>2</sup>
CH1	Baño Pral.	4,73m <sup>2</sup>
CH 2	Baño 2	3,59m <sup>2</sup>
OFI	Ofice	3,06m <sup>2</sup>
LAV	Lavado-Plancha	2,81m <sup>2</sup>
AP1	Pasillo 1	9,54m <sup>2</sup>
ESC	Escalera	2,21m <sup>2</sup>
ASC	Ascensor	1,77m <sup>2</sup>
PK	Aparcamiento	19,56m <sup>2</sup>
PV	Paso vehiculos	1,14m <sup>2</sup>
AC	Acceso peatonal	5,02m <sup>2</sup>
PC	Patio de acceso	10,10m <sup>2</sup>
T1	Terraza 1	35,65m <sup>2</sup>
T2	Terraza 2	12,21m <sup>2</sup>
T3	Terraza 3	2,12m <sup>2</sup>
JAR1	Parterre lateral	22,38m <sup>2</sup>
JAR2	Jardín lateral	18,00m <sup>2</sup>
JAR3	Jardín	74,08m <sup>2</sup>
PS	Piscina	10,00m <sup>2</sup>



PLANTA BAJA



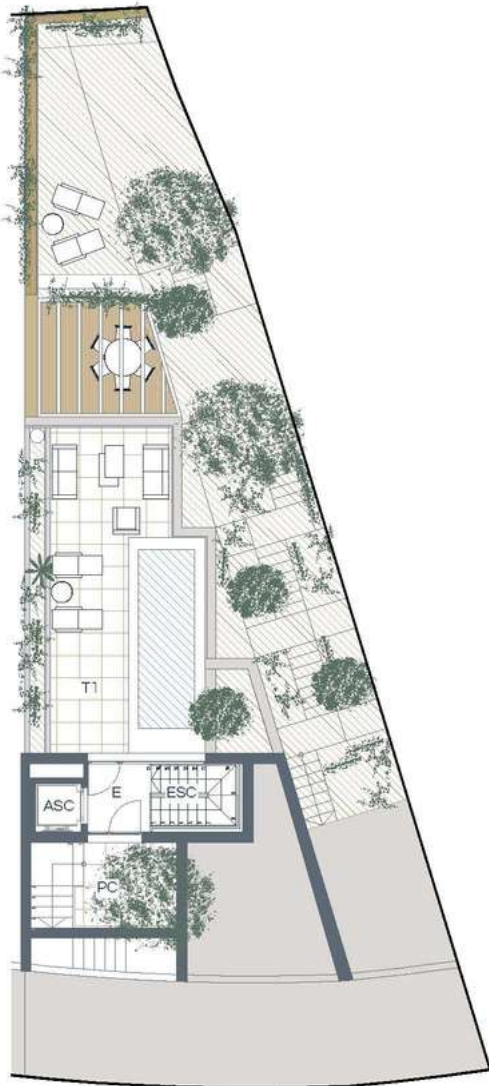
PLANTA PRIMERA

# CASA 1

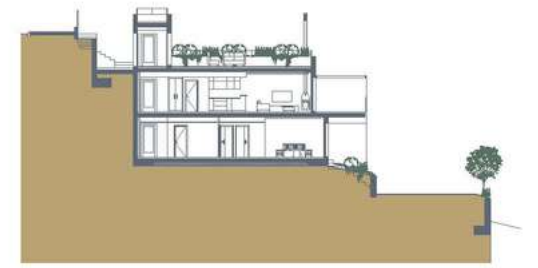
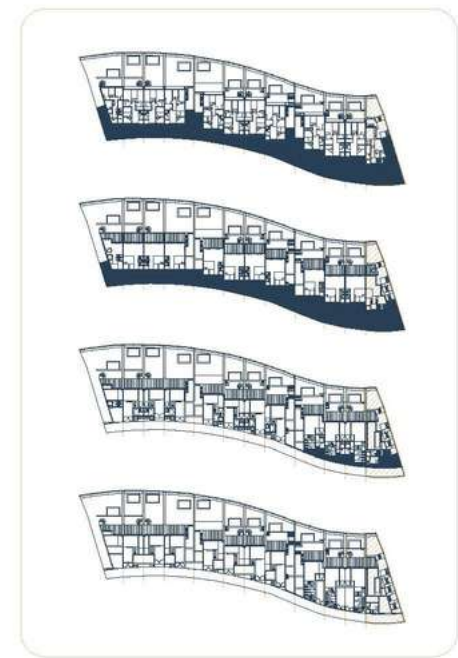
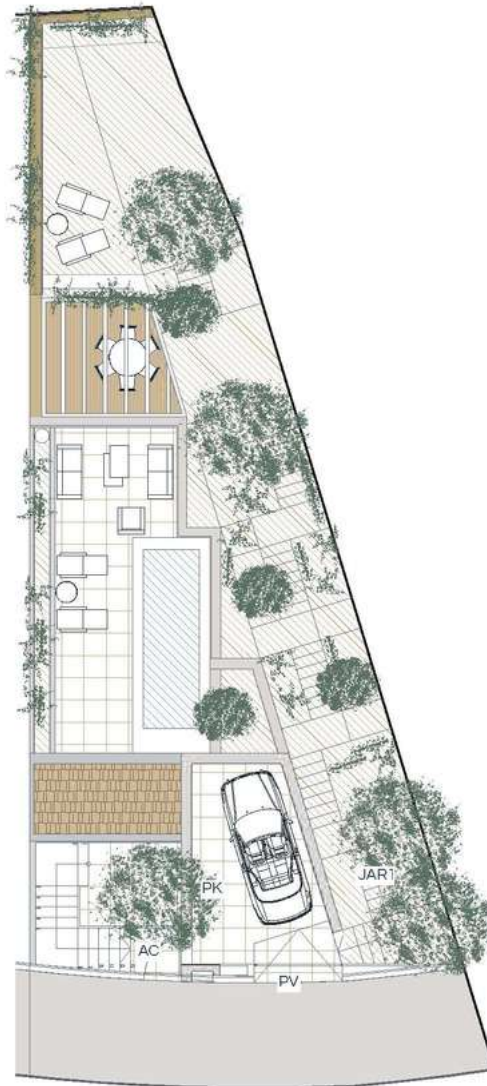
Dirección | Carrer Lluís Miró i Plaça 76, Begur, Costa Brava  
 Superficies útiles 207.47m<sup>2</sup>

Proyecto Complejo residencial Sa Roda Iife  
 Escala | 1/150  
 Plano | Vivienda 01

# 01



PLANTA ACCESO



PARCELA  
 El presente plano es un avance de proyecto y es orientativo, no constituye documento contractual, sujeto a modificaciones por exigencias técnicas, jurídicas o administrativas derivadas de todos los permisos y licencias reglamentarias, así como por necesidades constructivas o de diseño derivadas del desarrollo del proyecto y de la dirección de obra. Las superficies útiles tienen carácter provisional hasta la obtención de la correspondiente licencia de obra. El tipo de suelo no es el definitivo, y por lo tanto no tiene carácter contractual pudiendo ser objeto de cambio por la promotora. La ingiería, el mobiliario urbano y el ensamblamiento son ficticios, teniendo validez únicamente a efectos decorativos.

# CASA 2

# 870.000€

Dirección | Carrer Lluís Miró i Plaja 76, Begur, Costa Brava  
 Superficies útiles 235.79m<sup>2</sup>

Proyecto Complejo residencial Sa Roda l'ife

Escala | 1/150

Plano | Vivienda 02

## Vivienda nº2

Superficie útil interior/exterior 235.79m<sup>2</sup>  
 Superficie zona jardín/piscina 89.57m<sup>2</sup>  
 Superficie construida 175.32m<sup>2</sup>

E	Entrada	5.33m <sup>2</sup>
INS	Instalaciones	2.85m <sup>2</sup>
ESC	Escalera	1.51m <sup>2</sup>
ASC	Ascensor	1.77m <sup>2</sup>
ECC	Estar-Comedor-Cocina	41.58m <sup>2</sup>
OFI	Office	3.77m <sup>2</sup>
CH4	Baño 4	2.80m <sup>2</sup>
AP2	Pasillo 2	8.05m <sup>2</sup>
ESC	Escalera	4.19m <sup>2</sup>
ASC	Ascensor	1.77m <sup>2</sup>
H1	Dormitorio Pral.	14.90m <sup>2</sup>
H2	Dormitorio 2	7.96m <sup>2</sup>
H3	Dormitorio 3	12.05m <sup>2</sup>
CH1	Baño Pral.	5.18m <sup>2</sup>
CH2	Baño 2	3.92m <sup>2</sup>
CH3	Baño 3	3.11m <sup>2</sup>
LAV	Lavado-Plancha	5.24m <sup>2</sup>
API	Pasillo 1	16.52m <sup>2</sup>
ESC	Escalera	2.29m <sup>2</sup>
ASC	Ascensor	1.77m <sup>2</sup>
PK	Aparcamiento	22.26m <sup>2</sup>
T1	Terraza 1	44.14m <sup>2</sup>
T2	Terraza 2	21.46m <sup>2</sup>
ESC2	Escalera terraza	3.64m <sup>2</sup>
P	Porche	4.76m <sup>2</sup>
PV	A peatona vial	5.39m <sup>2</sup>
PH	A peatonal hogar	26.52m <sup>2</sup>
JAR	Jardín	47.65m <sup>2</sup>
PS	Piscina	10.00m <sup>2</sup>



PLANTA BAJA



PLANTA PRIMERA



# CASA 2

Promotor | Goaf Homs

Dirección | Carrer Lluís Miró i Plaça 76, Begur, Costa Brava

Superfícies útils 235.79m<sup>2</sup>

Proyecto Complejo residencial Sa Roda life

Escala | 1/150

Plano | Vivienda 02

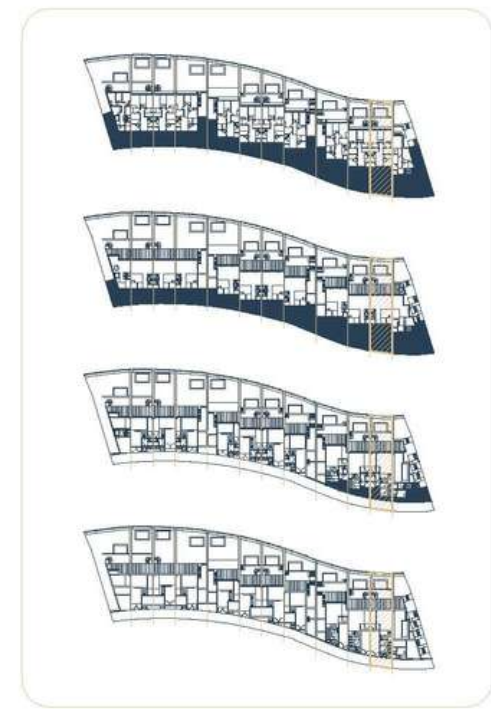
# 02



PLANTA ACCESO



PARCELA



El presente plano es un avance de proyecto y es orientativo, se constituye únicamente como referencia, según se modifique por exigencias técnicas, jurídicas o administrativas derivadas de todos los permisos y licencias reglamentarias, así como por necesidades constructivas o de obra derivadas del desarrollo del proyecto y de la dirección de obra. Las superficies útiles tienen carácter provisional hasta la obtención de la correspondiente licencia de obras. El tipo de suelo no es el definitivo, y por lo tanto no tiene carácter constructivo, pudiendo ser objeto de cambio por la promotora. La parcela, el mobiliario urbano y el amueblamiento son ficticios, teniendo validez, únicamente, a efectos decorativos.

# CASA 3

# 870.000€

Dirección | Carrer Lluís Miró i Plaja 76, Begur, Costa Brava  
Superfícies útils 238.13m<sup>2</sup>

Proyecto Complejo residencial Sa Roda life

Escala | 1/150

Plano | Vivienda 03

## Vivienda nº03

Superficie útil interior/ exterior 238.13m<sup>2</sup>  
Superficie zona jardín/piscina 86.57m<sup>2</sup>  
Superficie construida 177.95m<sup>2</sup>

E	Entrada	5.33m <sup>2</sup>
INS	Instalaciones	2.85m <sup>2</sup>
ESC	Escalera	1.51m <sup>2</sup>
ASC	Ascensor	1.77m <sup>2</sup>
ECC	Estar-Comedor-Cocina	41.58m <sup>2</sup>
OFI	Office	3.77m <sup>2</sup>
CH4	Baño 4	2.80m <sup>2</sup>
AP2	Pasillo 2	3.74m <sup>2</sup>
ESC	Escalera	4.19m <sup>2</sup>
ASC	Ascensor	1.77m <sup>2</sup>
H1	Dormitorio Pral.	14.93m <sup>2</sup>
H2	Dormitorio 2	7.96m <sup>2</sup>
H3	Dormitorio 3	12.05m <sup>2</sup>
CH1	Baño Pral.	5.18m <sup>2</sup>
CH2	Baño 2	3.92m <sup>2</sup>
CH3	Baño 3	3.11m <sup>2</sup>
LAV	Lavado-Plancha	6.21m <sup>2</sup>
AP1	Pasillo 1	16.52m <sup>2</sup>
ESC	Escalera	2.29m <sup>2</sup>
ASC	Ascensor	1.77m <sup>2</sup>
PK	Aparcamiento	5.70m <sup>2</sup>
T1	Terraza 1	16.79m <sup>2</sup>
T2	Terraza 2	35.62m <sup>2</sup>
ESC2	Escalera terraza	23.07m <sup>2</sup>
P	Porche	4.30m <sup>2</sup>
PV	A peatonal vial	5.49m <sup>2</sup>
PH	A peatonal hogar	18.64m <sup>2</sup>
JAR	Jardín	51.44m <sup>2</sup>
PS	Piscina	10.00m <sup>2</sup>



PLANTA BAJA



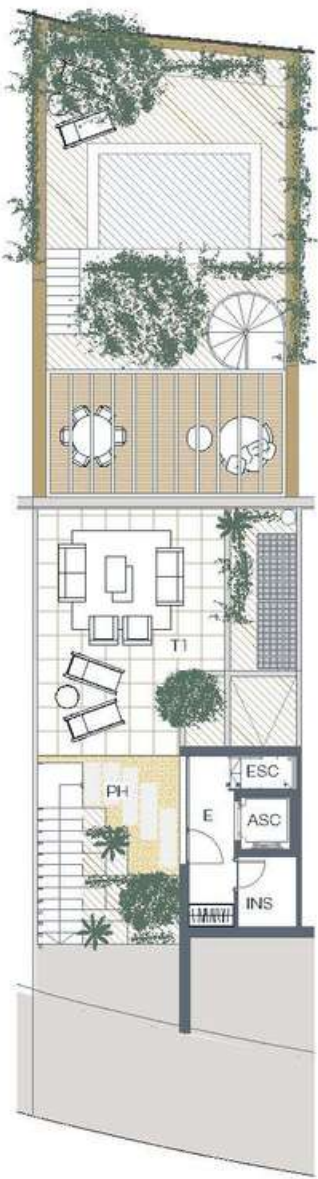
PLANTA PRIMERA

# CASA 3

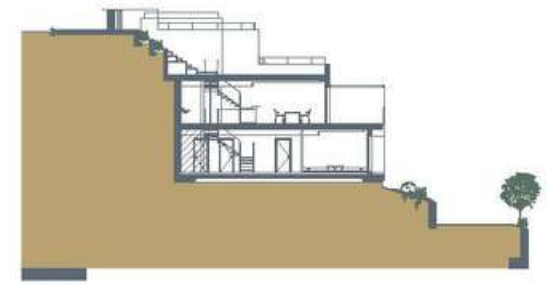
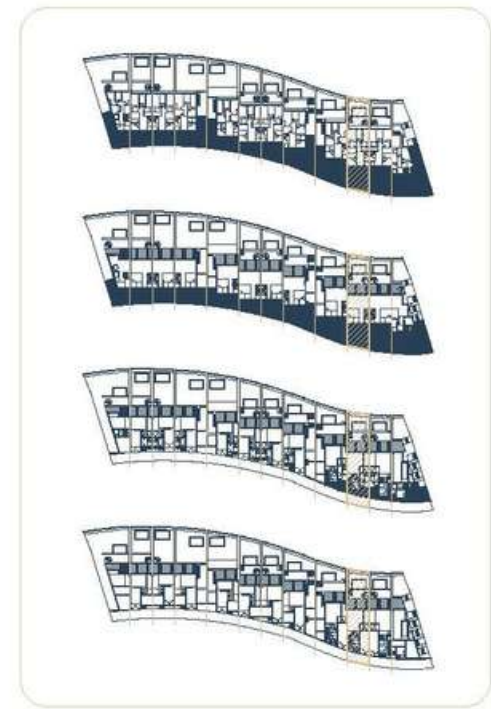
Dirección | Carrer Lluís Miró i Plaça 76, Begur, Costa Brava  
 Superficies útiles 238,13m<sup>2</sup>

Proyecto Complejo residencial Sa Roda life  
 Escala | 1/150  
 Plano | Vivienda 03

# 03



PLANTA ACCESO



PARCELA

El presente plano es un acervo de proyecto y es meramente, no constituye documento contractual, sujeto a modificaciones por exigencias técnicas, jurídicas o administrativas derivadas de todos los permisos y licencias reglamentarias, así como por los cambios constructivos o de diseño derivados del desarrollo del proyecto y de la dirección de obra. Las superficies útiles tienen carácter preliminar y están sujeta a la correspondiente la base de obra. El tipo de suelo no es definitivo, y por lo tanto no tiene carácter constructivo, pudiendo ser objeto de cambio por la dirección. La jardinería, el mobiliario urbano y el emplazamiento en el terreno, tendrán carácter meramente a efectos decorativos.

# CASA 4

# 890.000€

Dirección | Carrer Lluís Miró | Playa 76, Begur, Costa Brava  
Superficies útiles 203.36m<sup>2</sup>

Proyecto Complejo residencial Sa Roda Ilfe

Escala | 1/150

Plano | Vivienda 04

## Vivienda nº4

Superficie útil interior/ exterior 203.36m<sup>2</sup>  
Superficie zona jardín/piscina 153.47m<sup>2</sup>  
Superficie construida 177.99m<sup>2</sup>

E	Entrada	5.33m <sup>2</sup>
IMS	Instalaciones	2.85m <sup>2</sup>
ESC	Escalera	1.51m <sup>2</sup>
ASC	Ascensor	2.85m <sup>2</sup>
ECC	Estar-Comedor-Cocina	41.58m <sup>2</sup>
OFI	Office	2.95m <sup>2</sup>
CH3	Baño 3	3.62m <sup>2</sup>
AP2	Pasillo 2	3.74m <sup>2</sup>
ESC	Escalera	4.19m <sup>2</sup>
ASC	Ascensor	1.77m <sup>2</sup>
H1	Dormitorio Pral.	12.30m <sup>2</sup>
H2	Dormitorio 2	6.40m <sup>2</sup>
H3	Dormitorio 3	10.08m <sup>2</sup>
H4	Dormitorio 4	7.47m <sup>2</sup>
CH1	Baño Pral.	4.93m <sup>2</sup>
CH2	Baño 2	4.86m <sup>2</sup>
LAV	Lavado-Plancha	5.96m <sup>2</sup>
AP1	Pasillo 1	17.52m <sup>2</sup>
ESC	Escalera	2.21m <sup>2</sup>
ASC	Ascensor	1.77m <sup>2</sup>
PK	Aparcamiento	21.09m <sup>2</sup>
T1	Terraza 1	6.19m <sup>2</sup>
T2	Terraza 2	23.07m <sup>2</sup>
ESC2	Escalera terraza	4.30m <sup>2</sup>
P	Porche	4.82m <sup>2</sup>
pv	A.Peatonal vial	6.19m <sup>2</sup>
PH	A.Peatonal hogar	18.06m <sup>2</sup>
T3	A.Terrassament	6.19m <sup>2</sup>
JAR1	Terraza jardín	10.09m <sup>2</sup>
JAR2	Jardín	102.95m <sup>2</sup>
PS	Piscina	10.00m <sup>2</sup>



PLANTA BAJA



PLANTA PRIMERA

# CASA 4

Dirección | Carrer Lluís Miró i Plaça 76, Begur, Costa Brava  
 Superficies útiles 203.36m<sup>2</sup>

Proyecto Complejo residencial Sa Roda life  
 Escala | 1/150  
 Plano | Vivienda 04

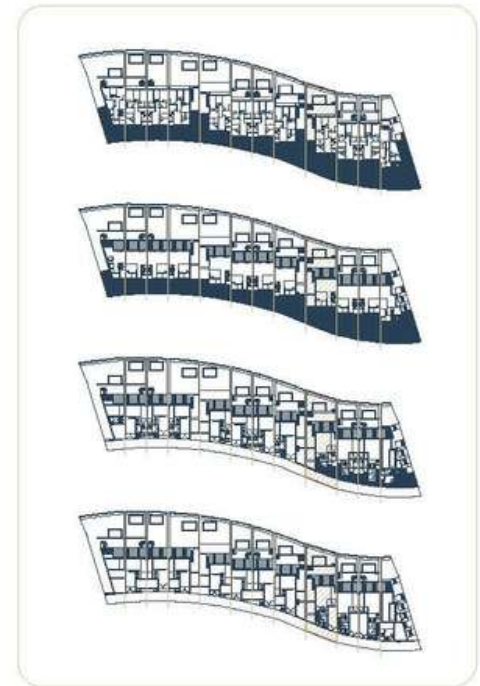
# 04



PLANTA ACCESO



PARCELA



El presente plano es un avance de proyecto y es preliminar, no constituye documento contractual, sujeto a modificaciones por las gestiones técnicas, jurídicas e administrativas derivadas de todos los permisos e licencias reglamentarias, así como por necesidades constructivas o de diseño derivadas del desarrollo del proyecto y de la dirección de obra. Las superficies útiles tienen carácter provisional hasta la obtención de la correspondiente licencia de obras. El tipo de suelo no es el definitivo, y por lo tanto no tiene carácter contractual, pudiendo ser objeto de cambio por la promotor. La presente, al haberse urbanado y el emplazamiento ser firme, teniendo carácter únicamente a efectos de estudio.

# CASA 5

# 890.000€

## Vivienda nº05

Superficie útil interior/ exterior	221.80m <sup>2</sup>
Superficie zona jardín/piscina	142.84m <sup>2</sup>
Superficie construida	174.20m <sup>2</sup>

E	Entrada	4.02m <sup>2</sup>
ESC	Escalera	1.51m <sup>2</sup>
ASC	Ascensor	1.83m <sup>2</sup>
ECC	Estar-Comedor-Cocina	41.72m <sup>2</sup>
OFI	Office	2.95m <sup>2</sup>
CH3	Baño 3	3.62m <sup>2</sup>
AP2	Pasillo 2	3.61m <sup>2</sup>
ESC	Escalera	4.19m <sup>2</sup>
ASC	Ascensor	1.83m <sup>2</sup>
H1	Dormitorio Pral.	12.53m <sup>2</sup>
H2	Dormitorio 2	6.40m <sup>2</sup>
H3	Dormitorio 3	10.08m <sup>2</sup>
H4	Dormitorio 4	7.47m <sup>2</sup>
CH1	Baño Pral.	4.93m <sup>2</sup>
CH2	Baño 2	4.86m <sup>2</sup>
LAV	Lavado-Plancha	5.96m <sup>2</sup>
AP1	Pasillo 1	17.30m <sup>2</sup>
ESC	Escalera	2.21m <sup>2</sup>
ASC	Ascensor	1.83m <sup>2</sup>
PV	Paso vehiculo	1.92m <sup>2</sup>
PK	Aparcamiento	23.99m <sup>2</sup>
T1	Terraza 1	24.84m <sup>2</sup>
T2	Terraza 2	23.07m <sup>2</sup>
ESC2	Escalera terraza	4.30m <sup>2</sup>
P	Porche	4.82m <sup>2</sup>
JAR4	Parterre	6.26m <sup>2</sup>
JAR1	Terraza-jardin 2	13.03m <sup>2</sup>
JAR2	Terraza-jardin 1	10.37m <sup>2</sup>
JAR3	Jardin	103.18m <sup>2</sup>
PS	Piscina	10.00m <sup>2</sup>

Dirección | Carrer Lluís Miró i Plaça 76, Begur, Costa Brava  
Superficies útiles 221.80m<sup>2</sup>

Proyecto Complejo residencial Sa Roda life

Escala | 1/150

Plano | Vivienda 05



PLANTA BAJA



PLANTA PRIMERA

# CASA 5

Dirección | Carrer Lluís Miró i Plaça 76, Begur, Costa Brava  
 Superfícies útils 221.80m<sup>2</sup>

Proyecto Complejo residencial Sa Roda life  
 Escala | 1/150  
 Plano | Vivienda 05

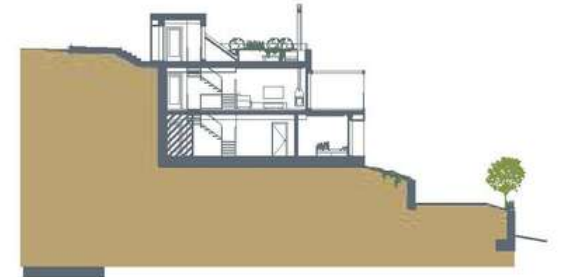
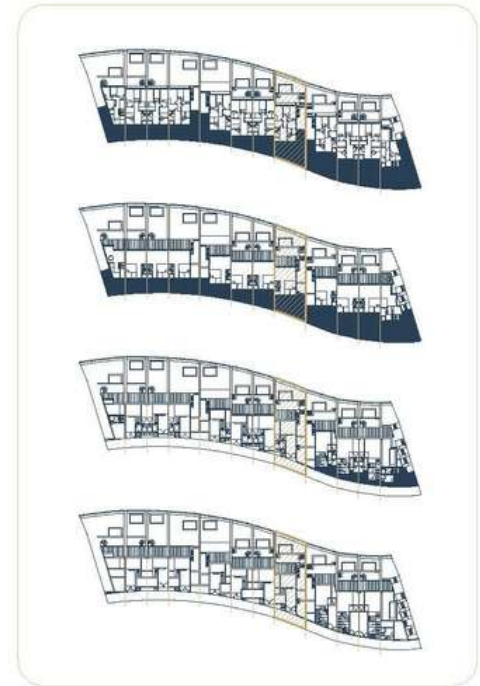
# 05



PLANTA ACCESO



PARCELA



El present plan es un anàlisi de projecte i es advertirà, no constitueix document executiu, igual a modificacions per al·legacions, qüestions o aclariments derivats de tots els permisos i licències reglamentaris, así com per necessitats constructives o de obra generats del desenvolupament del projecte i de la direcció de obra. Les superfícies útils tenen caràcter provisional fins a l'obtenció de la corresponent llicència de obra. El tipus de sòl no es es definitiu, i per lo tant no s'ha considerat contractat, podent ser objecte de canvi en la promoció. La jardineria, el mobiliari urbà i el arbratament són il·lustrats, tenint valor únicament a efectes decoratius.

# CASA 6

# 870.000€

## Vivienda nº06

Superficie útil interior/ exterior	231.51m <sup>2</sup>
Superficie zona Jardín/ piscina	74.67m <sup>2</sup>
Superficie construida	170.27m <sup>2</sup>

E	Entrada	4.02m <sup>2</sup>
ESC	Escalera	1.52m <sup>2</sup>
ASC	Ascensor	1.83m <sup>2</sup>
ECC	Estar-Comedor-Cocina	41.73m <sup>2</sup>
OFI	Office	3.77m <sup>2</sup>
CH4	Baño 4	2.80m <sup>2</sup>
AP2	Pasillo 2	3.61m <sup>2</sup>
ESC	Escalera	4.19m <sup>2</sup>
ASC	Ascensor	1.83m <sup>2</sup>
H1	Dormitorio Pral.	15.16m <sup>2</sup>
H2	Dormitorio 2	8.14m <sup>2</sup>
H3	Dormitorio 3	12.23m <sup>2</sup>
CH1	Baño Pral.	5.18m <sup>2</sup>
CH2	Baño 2	3.92m <sup>2</sup>
CH3	Baño 3	3.11m <sup>2</sup>
LAV	Lavado-Plancha	5.96m <sup>2</sup>
API	Pasillo 1	16.27m <sup>2</sup>
ESC	Escalera	2.21m <sup>2</sup>
ASC	Ascensor	1.83m <sup>2</sup>
PK	Aparcamiento	22.98m <sup>2</sup>
T1	Terraza 1	37.20m <sup>2</sup>
T2	Terraza 2	21.46m <sup>2</sup>
ESC2	Escalera terraza	3.64m <sup>2</sup>
P	Porche	4.76m <sup>2</sup>
JAR1	Parterre	6.10m <sup>2</sup>
JAR2	Jardín	58.58m <sup>2</sup>
PS	Piscina	10.10m <sup>2</sup>

Dirección | Carrer Lluís Miró i Plaja 76, Begur, Costa Brava  
Superficies útiles 231.51m<sup>2</sup>

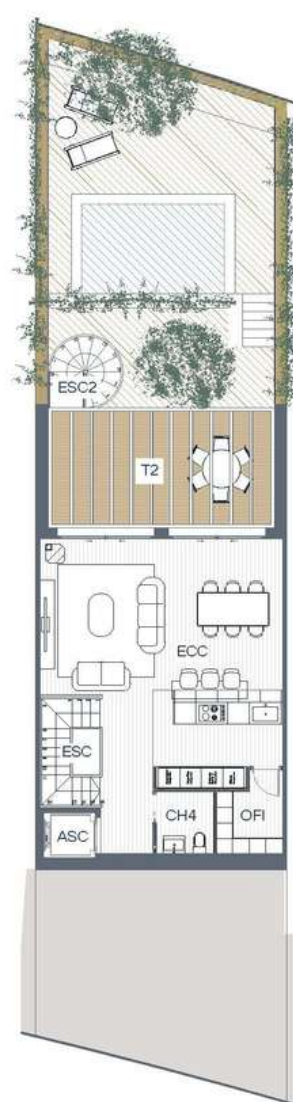
Proyecto Complejo residencial Sa Roda life

Escala | 1/150

Plano | Vivienda 06



PLANTA BAJA



PLANTA PRIMERA



# CASA 6

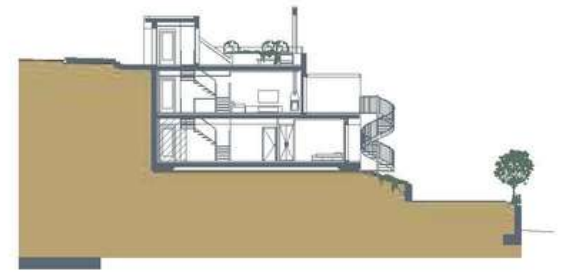
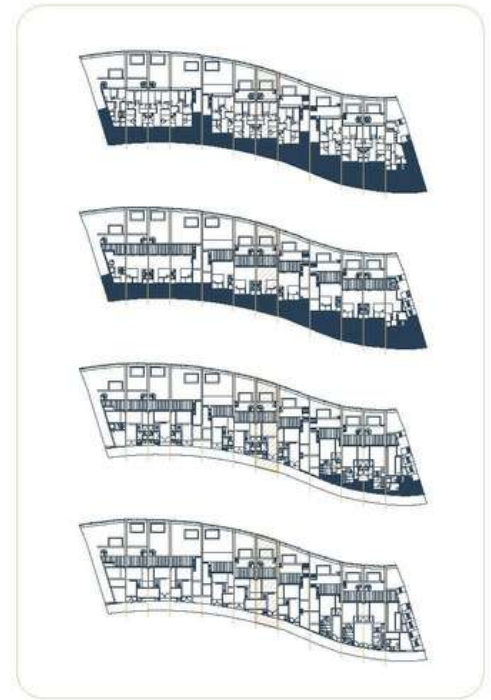
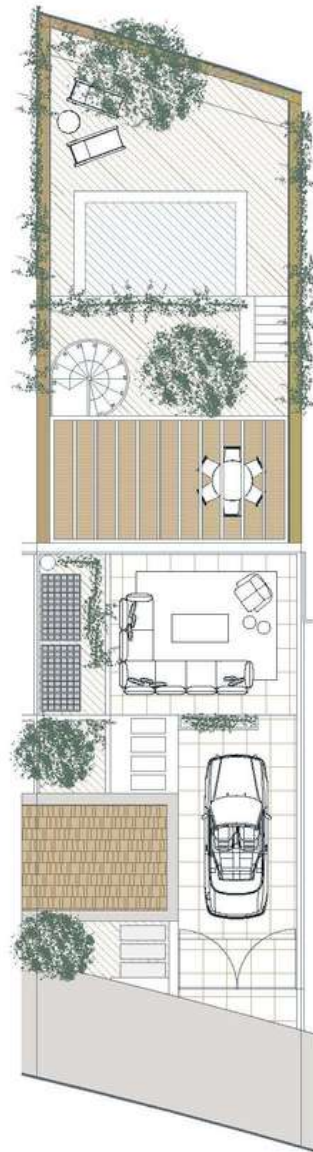
Dirección | Carrer Lluís Miró i Plaja 76, Begur, Costa Brava  
 Superfícies útils 231.51m<sup>2</sup>

Proyecto Complejo residencial Sa Roda l'ife  
 Escala | 1/150  
 Plano | Vivienda 06

# 06



PLANTA ACCESO



PARCELA

El presentat plaçà és un avís de preavís i no constitueix document contractual, sujeit a modificacions per exigències tècniques, jurídiques o administratives derivades de tots els permisos i licències reglamentaris, así com per necessitats constructives o de disseny derivades del desenvolupament del projecte i de la direcció de obra. Les superfícies útils tenen caràcter provisional fins a la obtenció de la corresponent llicència de obra. El tipus de sòl és de tipus no asfaltat, i per lo tant no s'han carregat condicions, passant-se el tipus de sòl per la promotor. La promotor, si modifica urbanisme i el amueblament són fictius, tenen valor únicament a efectes decoratius.

# CASA 7

# 870.000€

## Vivienda nº07

Superficie útil interior/ exterior	211.18m <sup>2</sup>
Superficie zona jardín/ piscina	84.72m <sup>2</sup>
Superficie construida	171.96m <sup>2</sup>

E	Entrada	4.02m <sup>2</sup>
ESC	Escalera	1.51m <sup>2</sup>
ASC	Ascensor	1.83m <sup>2</sup>

ECC	Estar-Comedor-Cocina	41.73m <sup>2</sup>
OFI	Office	3.77m <sup>2</sup>
CH4	Baño 4	2.80m <sup>2</sup>
AP2	Pasillo 2	3.61m <sup>2</sup>
ESC	Escalera	4.19m <sup>2</sup>
ASC	Ascensor	1.83m <sup>2</sup>

H1	Dormitorio Pral.	15.16m <sup>2</sup>
H2	Dormitorio 2	8.14m <sup>2</sup>
H3	Dormitorio 3	12.23m <sup>2</sup>
CH1	Baño Pral.	5.18m <sup>2</sup>
CH2	Baño 2	3.92m <sup>2</sup>
CH3	Baño 3	3.11m <sup>2</sup>
LAV	Lavado-Plancha	5.96m <sup>2</sup>
AP1	Pasillo 1	16.27m <sup>2</sup>
ESC	Escalera	2.21m <sup>2</sup>
ASC	Ascensor	1.83m <sup>2</sup>

PV	Paso vehiculo	6.01m <sup>2</sup>
PK	Aparcamiento	17.06m <sup>2</sup>
T1	Terraza 1	18.94m <sup>2</sup>
T2	Terraza 2	21.46m <sup>2</sup>
ESC2	Escalera terraza	3.64m <sup>2</sup>
P	Porche	4.76m <sup>2</sup>

JAR1	Parterre	3.16m <sup>2</sup>
JAR2	Jardín	71.56m <sup>2</sup>
PS	Piscina	10.00m <sup>2</sup>

Dirección | Carrer Lluís Miró i Plaja 76, Begur, Costa Brava  
Superfícies útils 211.18m<sup>2</sup>

Proyecto Complejo residencial Sa Roda l'ife

Escala | 1/150

Plano | Vivienda 07



PLANTA BAJA



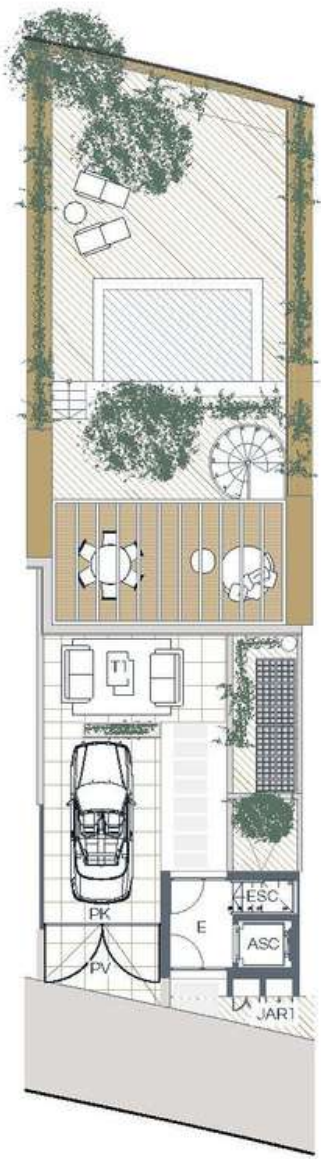
PLANTA PRIMERA

# CASA 7

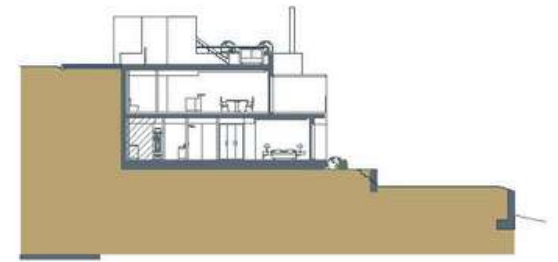
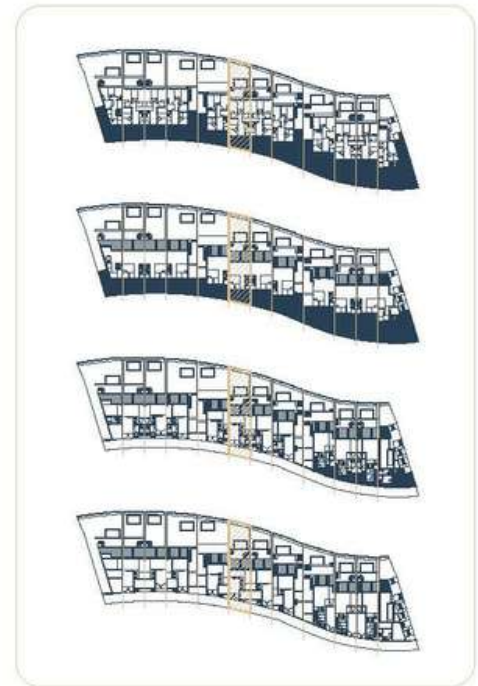
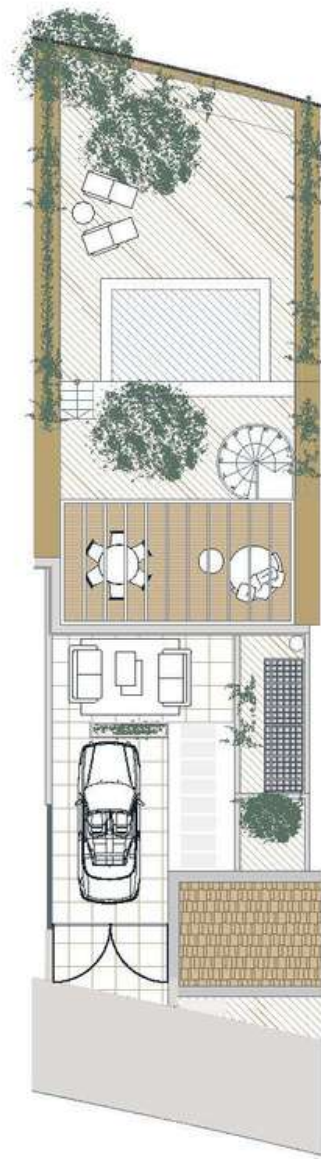
Dirección | Carrer Lluís Miró i Plaça 76, Begur, Costa Brava  
 Superficies útiles 211.18m<sup>2</sup>

Proyecto Complejo residencial Sa Roda life  
 Escala | 1/150  
 Plano | Vivienda 07

# 07



PLANTA ACCESO



PARCELA

El presente plano es un avance de proyecto y es preliminar, no constituye documento contractual, sujeto a modificaciones por las agencias técnicas, urbanas e inmobiliarias, así como por las autoridades competentes de todo tipo (permisos y licencias urbanísticas), así como por recordatorios constructivos o de diseño derivados del desarrollo del proyecto y de la dirección de obra. Las superficies útiles tienen carácter preliminar hasta la obtención de la correspondiente licencia de obras. El tipo de suelo no es el definitivo, y por lo tanto no tiene carácter contractual, pudiendo ser objeto de cambio por la promotor. La presente, en cualquier caso, y el procedimiento urbanístico, tendrán validez únicamente a efectos declarativos.

# CASA 8

# 890.000€

## Vivienda nº08

Superficie útil interior/ exterior	226.57m <sup>2</sup>
Superficie zona jardín/piscina	151.62m <sup>2</sup>
Superficie construida	172.84m <sup>2</sup>

E	Entrada	4.02m <sup>2</sup>
ESC	Escalera	1.51m <sup>2</sup>
ASC	Ascensor	1.83m <sup>2</sup>
ECC	Estar-Comedor-Cocina	41.73m <sup>2</sup>
OFI	Office	2.95m <sup>2</sup>
CH3	Baño 3	3.62m <sup>2</sup>
AP2	Pasillo 2	3.61m <sup>2</sup>
ESC	Escalera	4.19m <sup>2</sup>
ASC	Ascensor	1.83m <sup>2</sup>
H1	Dormitorio Pral.	12.53m <sup>2</sup>
H2	Dormitorio 2	6.40m <sup>2</sup>
H3	Dormitorio 3	10.08m <sup>2</sup>
H4	Dormitorio 4	7.47m <sup>2</sup>
CH1	Baño Pral.	4.93m <sup>2</sup>
CH2	Baño 2	4.86m <sup>2</sup>
LAV	Lavado-Plancha	5.96m <sup>2</sup>
AP1	Pasillo 1	17.30m <sup>2</sup>
ESC	Escalera	2.21m <sup>2</sup>
ASC	Ascensor	1.83m <sup>2</sup>
PV	Paso vehiculo	5.68m <sup>2</sup>
PK	Aparcamiento	16.79m <sup>2</sup>
T1	Terraza 1	33.04m <sup>2</sup>
T2	Terraza 2	23.07m <sup>2</sup>
ESC2	Escalera terraza	4.30m <sup>2</sup>
P	Porche	4.82m <sup>2</sup>
JARI	Parterre	4.30m <sup>2</sup>
T3	Terraza, jardín	9.22m <sup>2</sup>
JAR2	Jardín	128.10m <sup>2</sup>
PS	Piscina	10.00m <sup>2</sup>

Dirección | Carrer Lluís Miró i Plaça 76, Begur, Costa Brava  
Superfícies útils 226.57m<sup>2</sup>

Proyecto Complejo residencial Sa Roda life  
Escala | 1/150  
Plano | Vivienda 08



PLANTA BAJA



PLANTA PRIMERA

# CASA 8

Dirección | Carrer Lluís Miró i Plaça 76, Begur, Costa Brava  
 Superficies útiles 226.57m<sup>2</sup>

Proyecto Complejo residencial Sa Roda life  
 Escala | 1/150  
 Plano | Vivienda 08

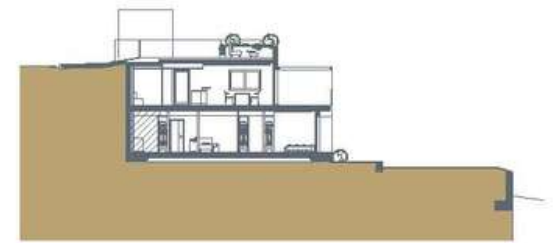
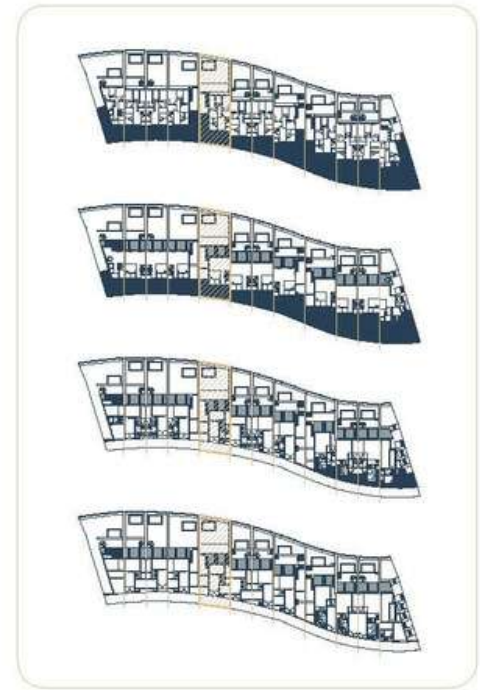
# 08



PLANTA ACCESO



PARCELA



El presente plano es un avance de proyecto y es preliminar, no constituye documento contractual, sujeto a modificaciones por exigencias técnicas, jurídicas o administrativas derivadas de todos los permisos y licencias reglamentarias, así como por necesidades constructivas o de diseño derivadas del desarrollo del proyecto y de la dirección de obra. Las superficies útiles basan su valor provisional hasta la obtención de la correspondiente licencia de obras. El tipo de suelo no es el definitivo, y por lo tanto no tiene carácter contractual, pudiendo ser objeto de cambio por la promotora. La parcela, el volumen urbano y el amueblamiento son ficticios, teniendo carácter únicamente a efectos decorativos.

# CASA 9

# 890.000€

## Vivienda nº09

Superficie útil Interior/ exterior	229.16m <sup>2</sup>
Superficie zona Jardín/piscina	152.98m <sup>2</sup>
Superficie construida	172.74m <sup>2</sup>

E	Entrada	4.02m <sup>2</sup>
ESC	Escalera	1.51m <sup>2</sup>
ASC	Ascensor	1.83m <sup>2</sup>
ECC	Estar-Comedor-Cocina	41.73m <sup>2</sup>
OFI	Office	2.95m <sup>2</sup>
CH3	Baño 3	3.62m <sup>2</sup>
AP2	Pasillo 2	3.61m <sup>2</sup>
ESC	Escalera	4.19m <sup>2</sup>
ASC	Ascensor	1.83m <sup>2</sup>
H1	Dormitorio Pral.	12.53m <sup>2</sup>
H2	Dormitorio 2	6.40m <sup>2</sup>
H3	Dormitorio 3	10.08m <sup>2</sup>
H4	Dormitorio 4	7.47m <sup>2</sup>
CH1	Baño Pral.	4.93m <sup>2</sup>
CH 2	Baño 2	4.86m <sup>2</sup>
LAV	Lavado-Plancha	5.96m <sup>2</sup>
AP1	Pasillo 1	17.30m <sup>2</sup>
ESC	Escalera	2.21m <sup>2</sup>
ASC	Ascensor	1.83m <sup>2</sup>
PV	Paso vehiculo	5.70m <sup>2</sup>
PK	Aparcamiento	16.79m <sup>2</sup>
T1	Terraza 1	35.62m <sup>2</sup>
T2	Terraza 2	23.07m <sup>2</sup>
ESC2	Escalera terraza	4.30m <sup>2</sup>
P	Porche	4.82m <sup>2</sup>
JAR1	Parterre	4.41m <sup>2</sup>
T3	Terraza Jardín	12.05m <sup>2</sup>
JAR2	Jardín	126.53m <sup>2</sup>
PS	Piscina	10.00m <sup>2</sup>

Dirección | Carrer Lluís Miró | Plaça 76, Begur, Costa Brava  
Superficies útiles 229.16m<sup>2</sup>

Proyecto Complejo residencial Sa Roda Ille

Escala | 1/150

Plano | Vivienda 09



PLANTA BAJA



PRIMERA PLANTA

# CASA 9

Dirección | Carrer Lluís Miró | Plaça 76, Begur, Costa Brava  
 Superficies útiles 229.16m<sup>2</sup>

Proyecto Complejo residencial Sa Roda life  
 Escala | 1/150  
 Plano | Vivienda 09

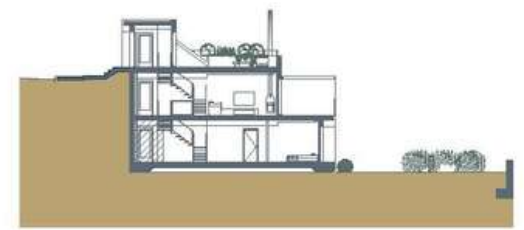
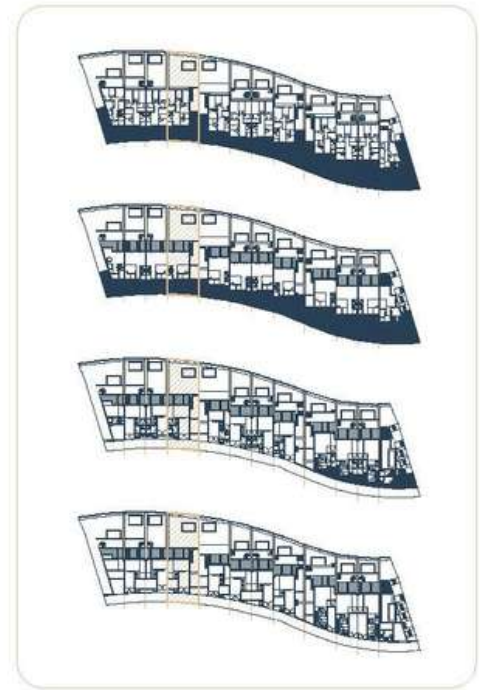
# 09



PLANTA ACCESO



PARCELA



El presente plano es un avance de proyecto y es preliminar, no constituye documento contractual, sujeto a modificaciones por exigencias técnicas, jurídicas o administrativas derivadas de todos los permisos y licencias reglamentarios, así como por necesidades constructivas o de diseño derivadas del desarrollo del proyecto y de la dirección de obra. Las superficies útiles tienen carácter provisional hasta la obtención de la correspondiente licencia de obra. El tipo de suelo no es el definitivo, y por lo tanto no tiene carácter contractual, pudiendo ser objeto de cambio por la promotor. La jardinería, el mobiliario urbano y el amueblamiento son ficticios, teniendo carácter únicamente a efectos decorativos.

# CASA 10

# 870.000€

## Vivienda nº10

Superficie útil interior/ exterior	226.85m <sup>2</sup>
Superficie zona Jardín/piscina	86.34m <sup>2</sup>
Superficie construida	170.27m <sup>2</sup>

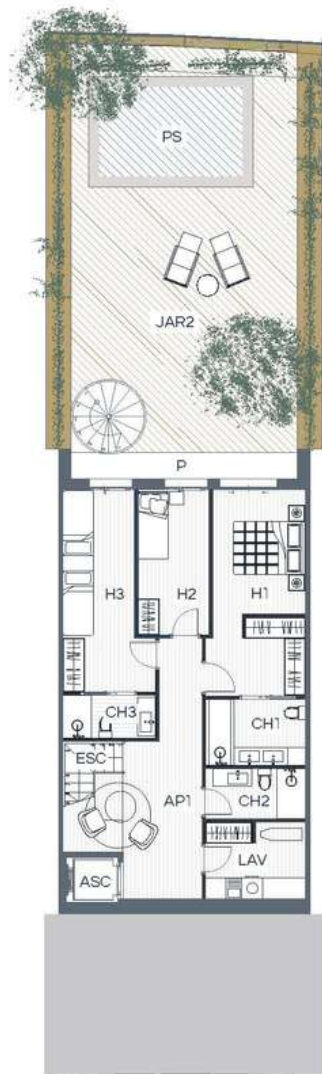
E	Entrada	4.02m <sup>2</sup>
ESC	Escalera	1.51m <sup>2</sup>
ASC	Ascensor	1.83m <sup>2</sup>
ECC	Estar-Comedor-Cocina	41.73m <sup>2</sup>
OFI	Office	3.77m <sup>2</sup>
CH4	Baño 4	2.80m <sup>2</sup>
AP2	Pasillo 2	3.61m <sup>2</sup>
ESC	Escalera	4.19m <sup>2</sup>
ASC	Ascensor	1.83m <sup>2</sup>
H1	Dormitorio Pral.	15.16m <sup>2</sup>
H2	Dormitorio 2	8.14m <sup>2</sup>
H3	Dormitorio 3	12.23m <sup>2</sup>
CH1	Baño Pral.	5.18m <sup>2</sup>
CH2	Baño 2	3.92m <sup>2</sup>
CH3	Baño 3	3.11m <sup>2</sup>
LAV	Lavado-Plancha	5.96m <sup>2</sup>
AP1	Pasillo 1	16.27m <sup>2</sup>
ESC	Escalera	2.21m <sup>2</sup>
ASC	Ascensor	1.83m <sup>2</sup>
PV	Paso vehiculo	3.22m <sup>2</sup>
PK	Aparcamiento	20.22m <sup>2</sup>
T1	Terraza 1	34.23m <sup>2</sup>
T2	Terraza 2	21.46m <sup>2</sup>
ESC2	Escalera terraza	3.64m <sup>2</sup>
P	Porcho	4.76m <sup>2</sup>
JAR1	Parterre	4.13m <sup>2</sup>
JAR2	Jardín	72.20m <sup>2</sup>
PS	Piscina	10.00m <sup>2</sup>

Dirección | Carrer Lluís Miró | Plaja 76, Begur, Costa Brava  
Superficies útiles 226.85m<sup>2</sup>

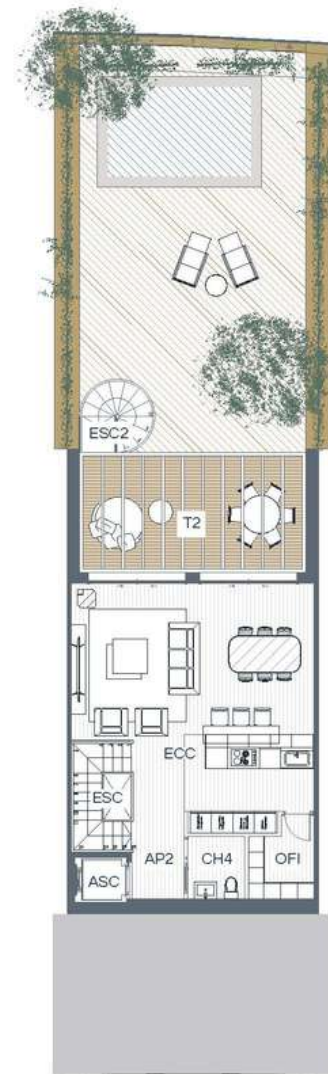
Proyecto Complejo residencial Sa Roda life

Escala | 1/150

Plano | Vivienda 10



PLANTA BAJA



PLANTA PRIMERA



# CASA 10

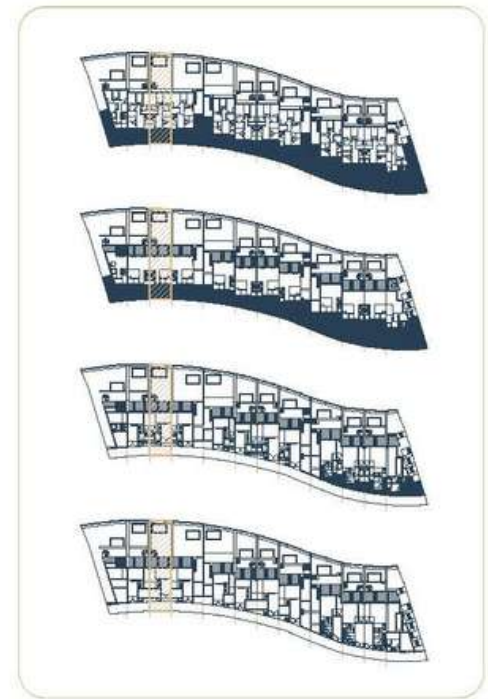
Dirección | Carrer Lluís Miró i Plaça 76, Begur, Costa Brava  
 Superfícies útils 226.85m<sup>2</sup>

Proyecto Complejo residencial Sa Roda life  
 Escala | 1/150  
 Plano | Vivienda 10

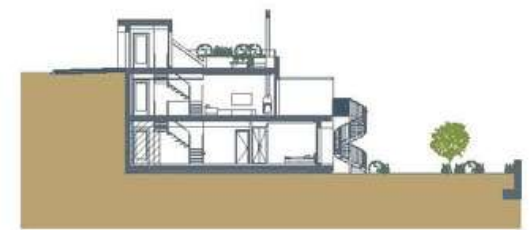
# 10



PLANTA ACCESO



PARCELA



El presente plano es un dibujo de proyecto y no ejecutivo, no constituye documento contractual, salvo a modificaciones con carácter técnico, jurídica o administrativa. Toda obra de taller no prevista y sin consentimiento expreso del autor por modificaciones constructivas o de detalle derivadas del desarrollo del proyecto y de la ejecución de obra. Las superficies cúbicas tienen carácter provisional hasta la obtención de la correspondiente licencia de obras. El tipo de suelo no es el definitivo, y por lo tanto no tiene carácter abstracto, pudiendo ser objeto de cambio por la promotor. La parcela, el mobiliario urbano y el arbolado están situados, teniendo valores decorativos y estéticos representativos.

# CASA 11

# 870.000€

Dirección | Carrer Lluís Miró | Plaja 76, Begur, Costa Brava  
Superficies Útiles 227.82m<sup>2</sup>

Proyecto Complejo residencial Sa Roda life

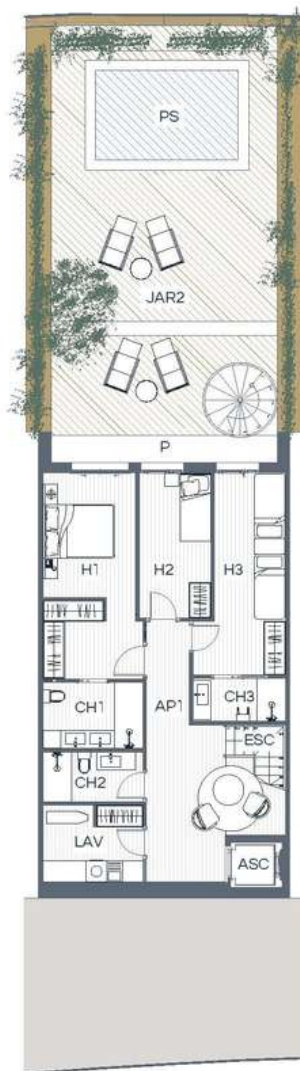
Escala | 1/150

Plano | Vivienda 11

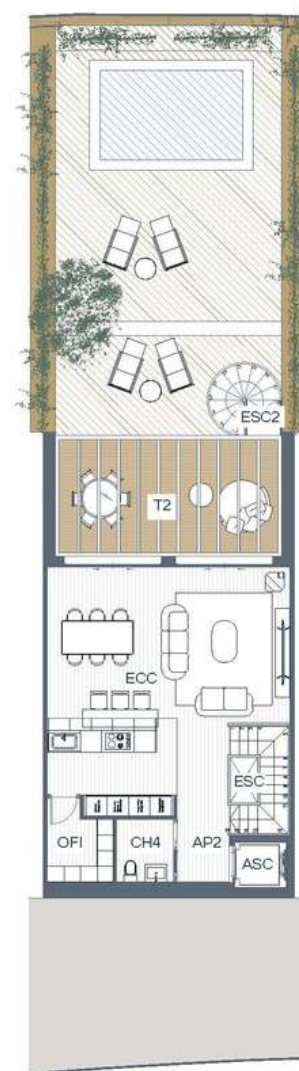
## Vivienda nº11

Superficie útil interior/ exterior 227.82m<sup>2</sup>  
Superficie zona jardín/piscina 87.68m<sup>2</sup>  
Superficie construida 170.27m<sup>2</sup>

E	Entrada	4.02m <sup>2</sup>
ESC	Escalera	1.51m <sup>2</sup>
ASC	Ascensor	1.83m <sup>2</sup>
ECC	Estar-Comedor-Cocina	41.73m <sup>2</sup>
OFI	Office	3.77m <sup>2</sup>
CH4	Baño 4	2.80m <sup>2</sup>
AP2	Pasillo 2	3.61m <sup>2</sup>
ESC	Escalera	4.19m <sup>2</sup>
ASC	Ascensor	1.83m <sup>2</sup>
H1	Dormitorio Pral.	15.16m <sup>2</sup>
H2	Dormitorio 2	8.14m <sup>2</sup>
H3	Dormitorio 3	12.23m <sup>2</sup>
CH1	Baño Pral.	5.18m <sup>2</sup>
CH2	Baño 2	3.92m <sup>2</sup>
CH3	Baño 3	3.11m <sup>2</sup>
LAV	Lavado-Plancha	5.96m <sup>2</sup>
API	Pasillo 1	16.27m <sup>2</sup>
ESC	Escalera	2.21m <sup>2</sup>
ASC	Ascensor	1.83m <sup>2</sup>
PV	Paso vehiculo	5.78m <sup>2</sup>
PK	Aparcamiento	17.06m <sup>2</sup>
T1	Terraza 1	35.80m <sup>2</sup>
T2	Terraza 2	21.46m <sup>2</sup>
ESC2	Escalera terraza	3.64m <sup>2</sup>
P	Porche	4.76m <sup>2</sup>
JAR1	Parterre	4.53m <sup>2</sup>
JAR2	Jardín	73.15m <sup>2</sup>
PS	Piscina	10.00m <sup>2</sup>



PLANTA BAJA



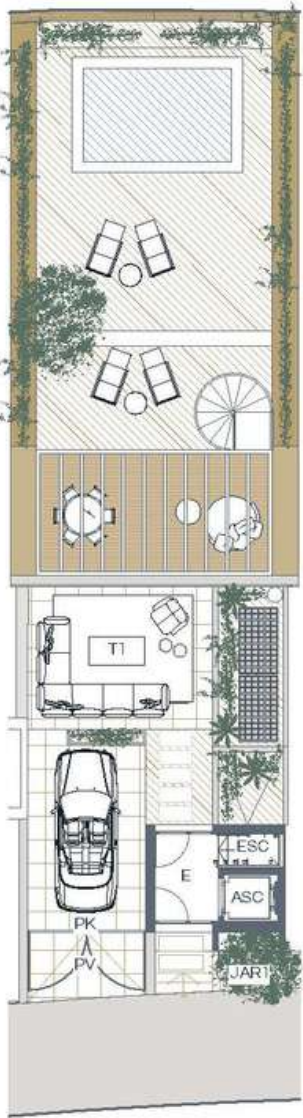
PLANTA PRIMERA

# CASA 11

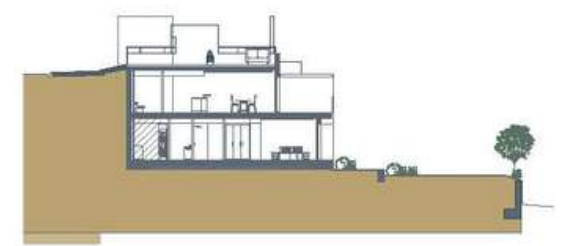
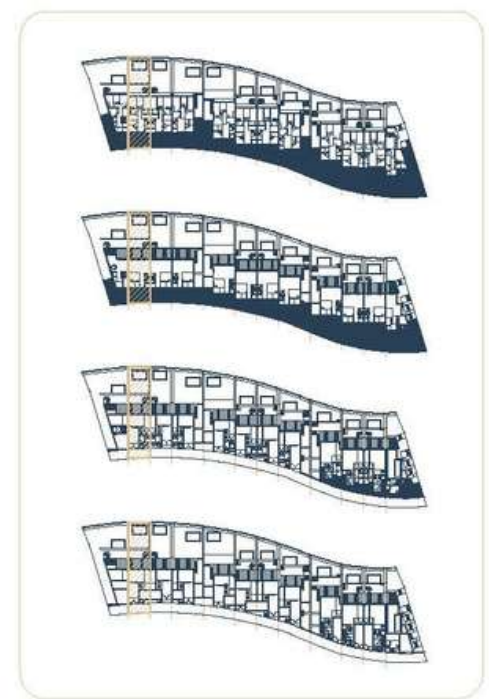
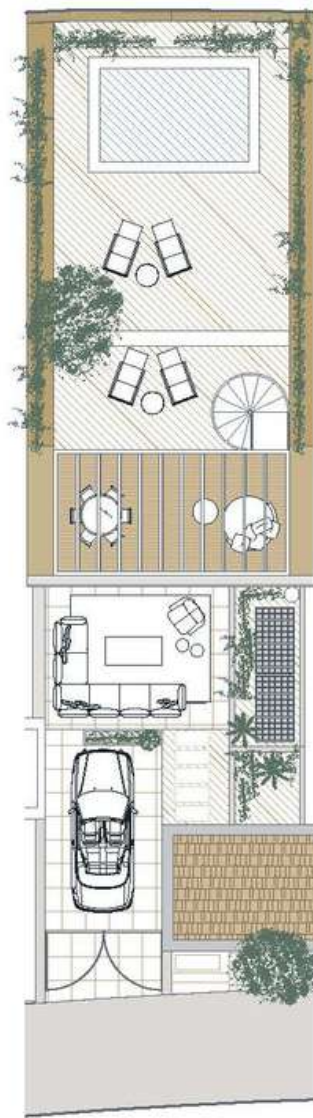
Direcció | Carrer Lluís Miró i Plaça 76, Begur, Costa Brava  
 Superfície útil 227,82m<sup>2</sup>

Projecte Complexo residencial Sa Roda life  
 Escala | 1/150  
 Plano | Vivienda 11

# 11



PLANTA ACCESO



PARCELA

El present plan és un document de projecte i no vinculatiu, no constitueix document contractual, i està subjecte a modificacions del propietari, tècnics, oficials i administratius derivades de tota les permeses i licències reglamentades, així com per necessitats constructives o de gestió ordenades pel departament del projecte i de la direcció de obra. Les mesures s'han basat en la normativa vigent a la província de Girona i a la normativa de la Generalitat de Catalunya. El preu de l'obra no és el definitiu, i per tant no s'ha d'entendre com a contracte, quedant en vigor el preu de l'obra per la promoció. La construcció, el muntatge i el acabament són d'obra, tenint en compte les condicions i especificacions.

# CASA 12 850.000€

## Vivienda nº12

Superficie útil interior/ exterior	185.01m <sup>2</sup>
Superficie zona jardín/piscina	192.62m <sup>2</sup>
Superficie construida	154.71m <sup>2</sup>

E	Entrada	2.92m <sup>2</sup>
ESC	Escalera	1.98m <sup>2</sup>
ASC	Ascensor	1.77m <sup>2</sup>
ECC	Estar-Comedor-Cocina	26.70m <sup>2</sup>
OFI	Office	3.90m <sup>2</sup>
CH3	Baño 3	4.42m <sup>2</sup>
AP2	Pasillo 2	6.06m <sup>2</sup>
ESC	Escalera	4.12m <sup>2</sup>
ASC	Ascensor	1.77m <sup>2</sup>
H1	Dormitorio Pral.	9.91m <sup>2</sup>
H2	Dormitorio 2	6.16m <sup>2</sup>
H3	Dormitorio 3	9.95m <sup>2</sup>
H4	Dormitorio 4	7.46m <sup>2</sup>
CH1	Baño Pral.	4.71m <sup>2</sup>
CH 2	Baño 2	4.61m <sup>2</sup>
LAV	Lavado-Plancha	3.68m <sup>2</sup>
AP1	Pasillo 1	13.87m <sup>2</sup>
ESC	Escalera	2.24m <sup>2</sup>
ASC	Ascensor	1.77m <sup>2</sup>
PK	Aparcamiento	18.87m <sup>2</sup>
T1	Terraza 1	24.93m <sup>2</sup>
T2	Terraza 2	19.55m <sup>2</sup>
ESC2	Escalera terraza	3.64m <sup>2</sup>
JAR1	Parterre	14.17m <sup>2</sup>
JAR2	Jardín	168.44m <sup>2</sup>
PS	Piscina	10.00m <sup>2</sup>

Dirección | Carrer Lluís Miró | Plaja 76, Begur, Costa Brava  
Superficies útiles 185.01m<sup>2</sup>

Proyecto Complejo residencial Sa Roda life

Escala | 1/150

Plano | Vivienda 12



PLANTA BAJA



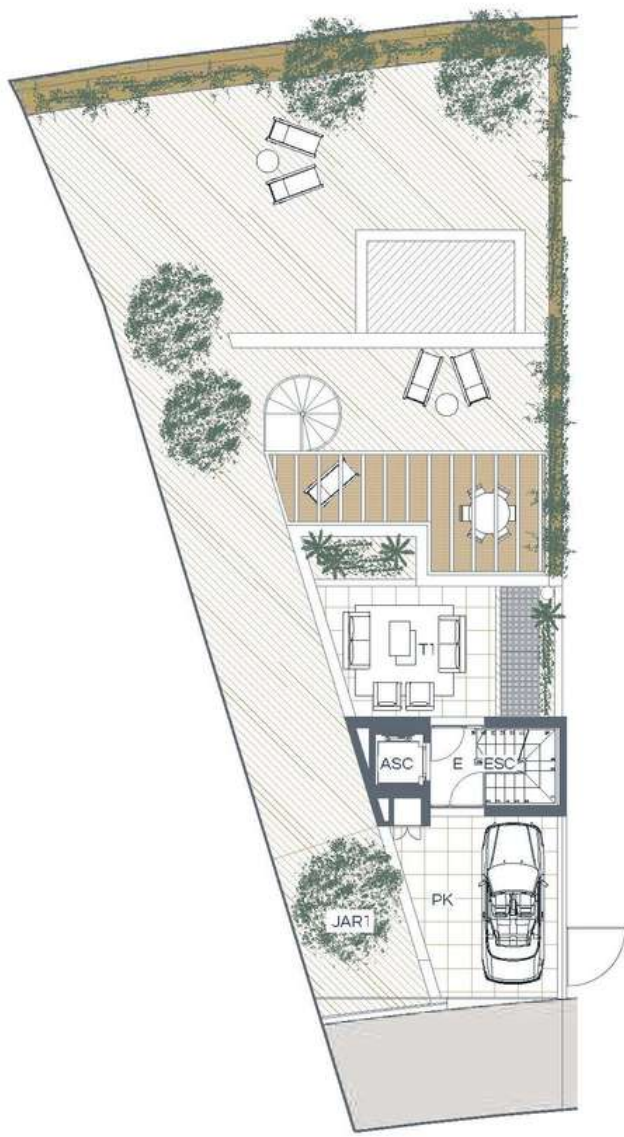
PLANTA PRIMERA

# CASA 12

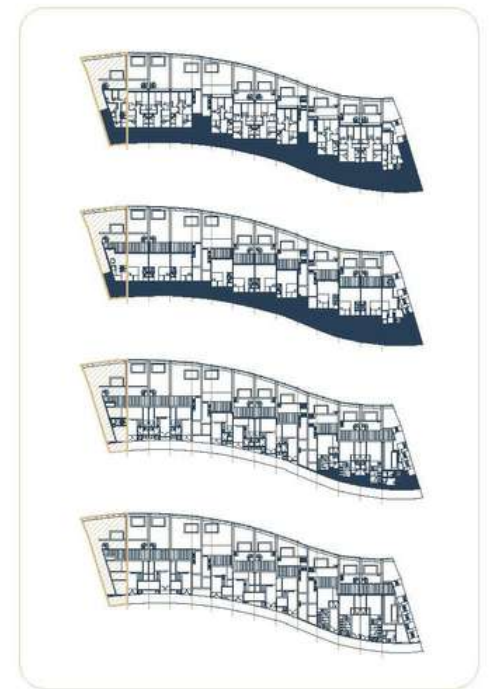
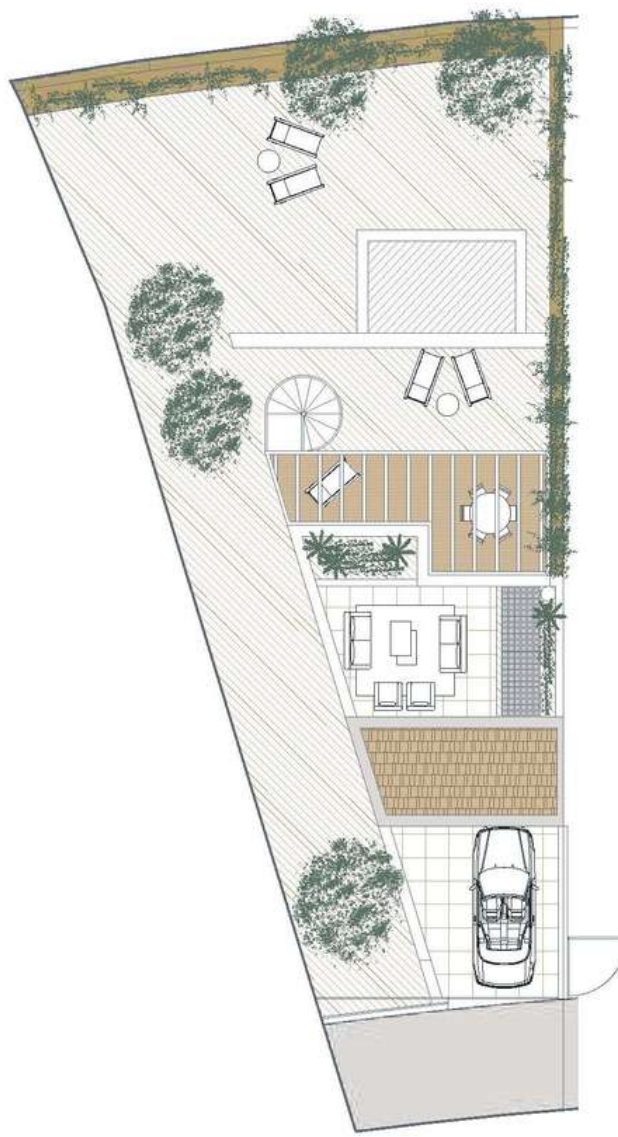
Dirección | Carrer Lluís Miró i Plaça 76, Begur, Costa Brava  
 Superfícies Útils 185.01m<sup>2</sup>

Proyecto Complejo residencial Sa Roda II fe  
 Escala | 1/150  
 Plano | Vivienda 12

# 12



PLANTA ACCESO



PARCELA

El present plano és un avança de projecte i se abstrahí, no constitue document contractual, s'apli a modificacions per engineries tècniques, jurídics i administratius derivades de tots els puntsos i llicències reglamentaris, así como per noveltats constructives o de disseny derivades del desenvolupament del projecte i de la direcció de obra. Les superfícies útils tenen caràcter provisional fins a l'obtenció de la corresponent llicència de obra. El tipus de sòl no es el definitiu, i per la tant no té caràcter vinculat, podent ser objecte de canvi per la gestió. La jardineria és molt més urban i el amoblament són fictici, tenent validat únicament a efectes decoratius.

# ■ C O R R E D O R M A T Ó ■

**REAL ESTATE & PROPERTY MANAGEMENT  
IMMOBILIÀRIA & ADMINISTRACIÓ DE FINQUES**

## **COSTA BRAVA**

c/ Riera, 6  
17212 Tamariu  
+34 972 620 016  
francesc@corredormato.com

c/ Francesc de Blanes, 2  
17211 Llafranc  
+34 972 611 516  
francesc@corredormato.com

## **MARESME**

c/ d'en Palmerola, 12. 1º, 2º  
08302 Mataró - Barcelona  
T +34 93 139 87 30  
ferran@corredormato.com

## **BARCELONA**

c/ Calàbria 173 4º-3º  
08015 Barcelona  
T +34 932 174 128  
cris@corredormato-maresme.com

**[www.corredormato.com](http://www.corredormato.com)**